

UP Board Class 8 Science Notes Chapter 7 जन्तुओं में जनन

जनन- हर जंतु अपने जैसी संतान पैदा करता है। इसे ही जनन कहते हैं। जनन मुख्यतः दो कारणों से होता है।

- **लैंगिक जनन** – इसमें जनन करने वाले पौधों अथवा जंतुओं में नर और मादा जननांग होते हैं।
- **अलैंगिक जनन-** इसमें जनन करने वाले पौधे अथवा जंतु अपने शरीर को दो हिस्सों में तोड़कर अपनी संतान पैदा करते हैं।

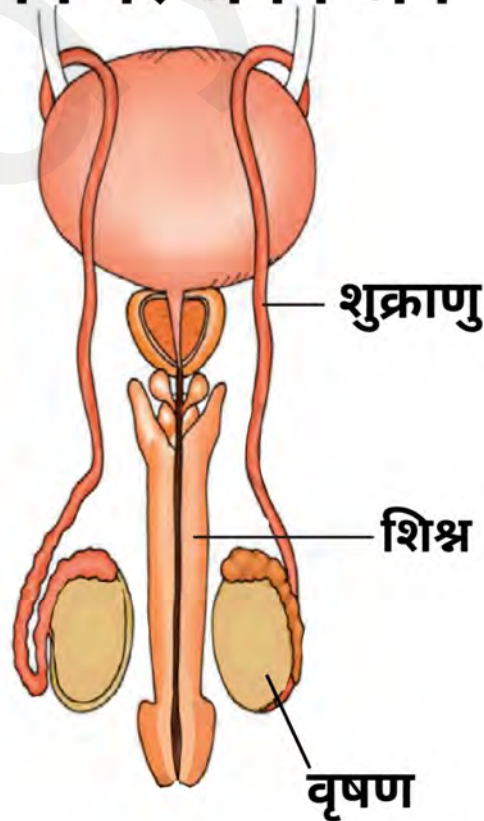
लैंगिक जनन-

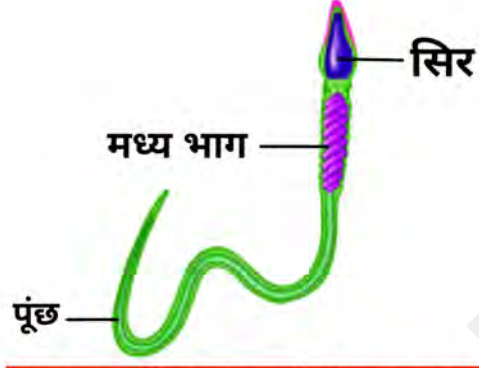
लैंगिक जनन में नर और मादा जननांग होते हैं। नर और मादा जननांग आपस में मिलकर युग्मक बनाते हैं और वह बाद में विकसित होकर एक जीव बनता है।

नर जनन अंग- नर जनन अंगों में एक जोड़ा वृषण, दो शुक्राणु नलिकाएं एवं एक सीसन होता है। वृषण नर युग्मक पैदा करते हैं। शुक्राणु कहते हैं। शुक्राणु का एक सिर, मध्य भाग और एक पूंछ होती है। हर शुक्राणु में एक कोशिका होती है।

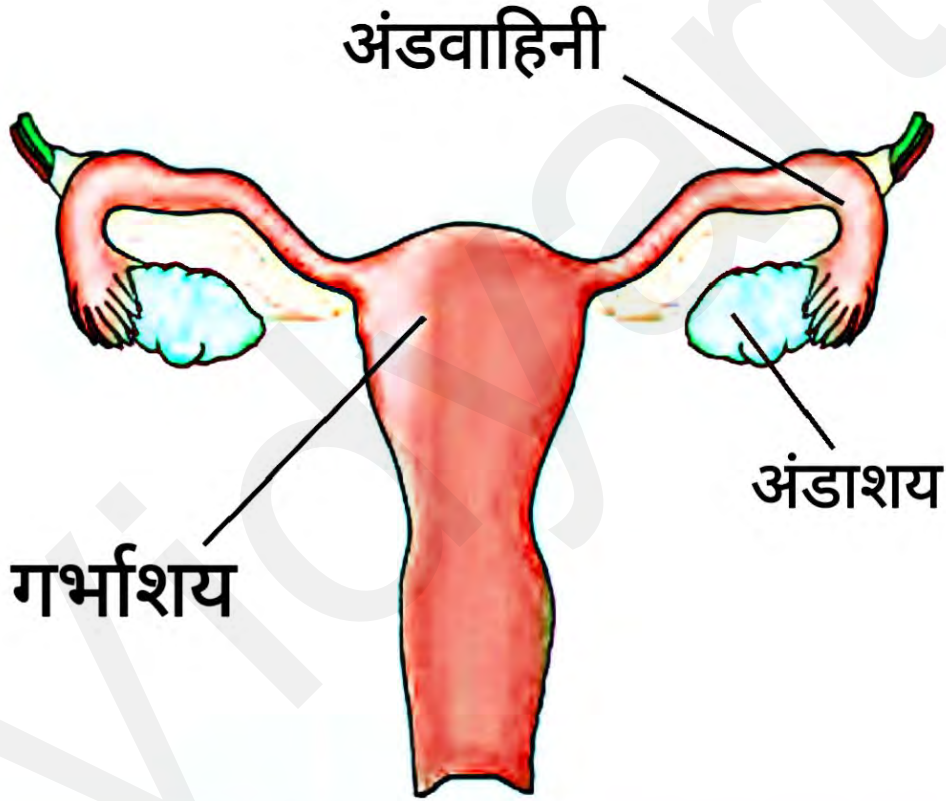
मादा जनन अंग- मादा जनन अंगों में 1 जोड़ी अंडाशय, अंडवाहिनी और एक गर्भाशय होता है। अंडाशय मादा युग्मक बनाते हैं, जिसे अंडाणु कहते हैं।

मानव नर जनन अंग





मानव नर का शुक्राणु



मानव में मादा जनन अंग

निषेचन- जब अंडाणु शुक्राणु से मिलता है तो इनमें से एक शुक्राणु अंडाणु के साथ संलयित हो जाता है। शुक्राणु और अंडाणु का यह संलयन निषेचन कहलाता है। निषेचन के परिणामस्वरूप युग्मनज का निर्माण होता है। निषेचन मुख्यतः दो कारणों का होता है।

1. **आंतरिक निषेचन-** वह निषेचन जो मादा की शरीर में होता है, अंतर क निषेचन कहलाता है। उदाहरण:- मनु , कु , गाय आदि में आंतर क निषेचन होता है ।
2. **बाह्य निषेचन-** वह निषेचन जिसमें अंडाणु और शुा णु का मिलन मादा के शरीर से बाहर होता है, बहन चेतन कहलाता है। उदाहरण:- मछली

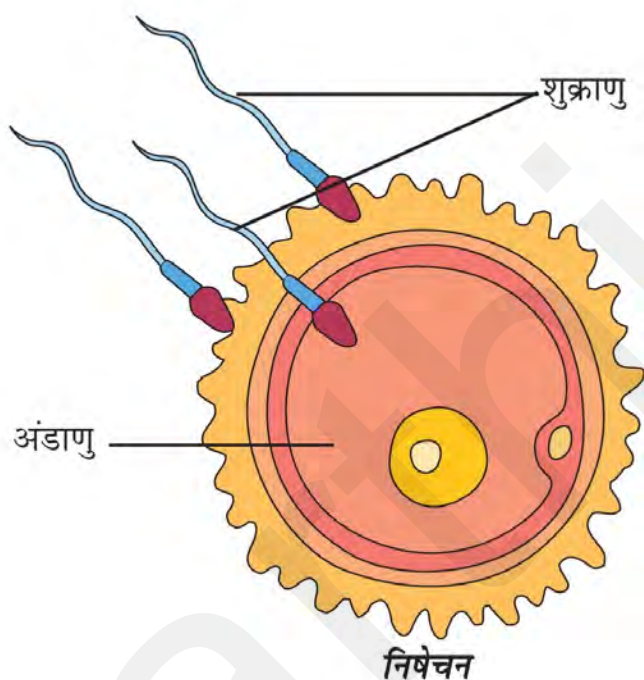
भ्रूण का परिवर्धन—

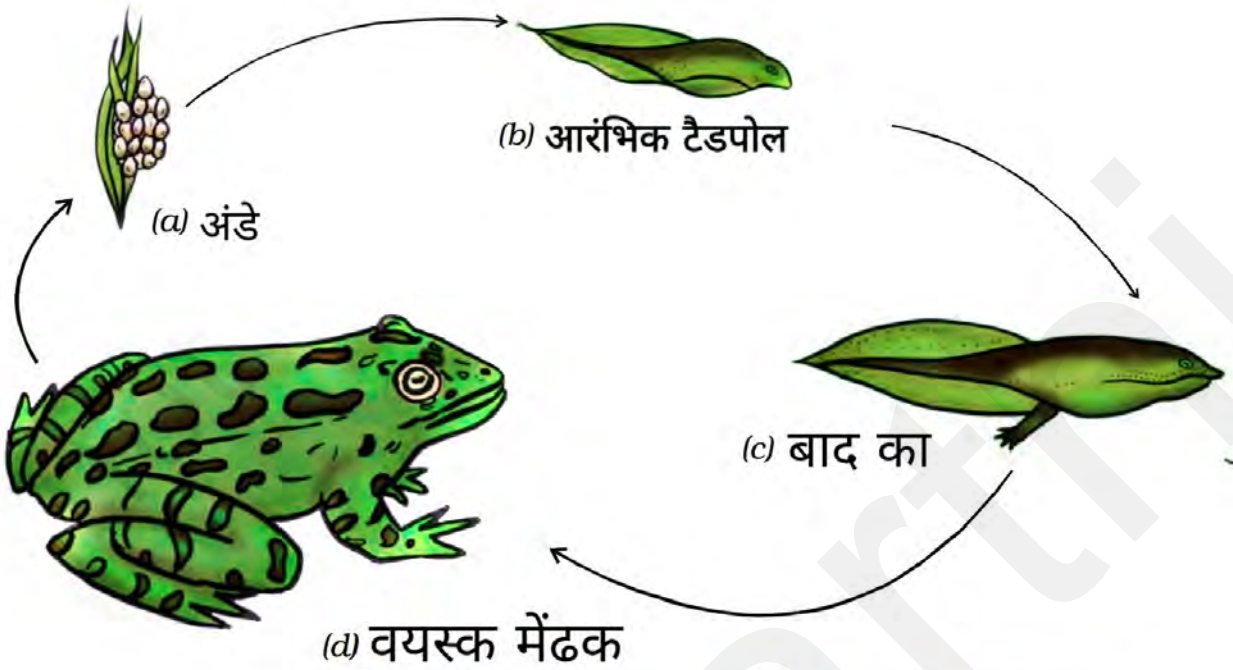
निषेचन के फल प यु नज बनता है जो धीरे-धीरे बड़ा होता है। जिसे हम ्रूण कहते ह। हम कार के जंतु में ्रूण का समय कम या 1 दा होता है। उदाहरण के लिए मनु म ्रूण 9 महीने का होता है। ्रूण की वह अव था जिसमें शरीर के विभि ंगों की पहचान हो सके, गभ कहलाता है।

जरायुज और अंडप्रजक जंतु —

- वे जंतु जो सीधे ही ब े को ज देते ह, जरायुज जंतु कहलाते ह।
- वे जंतु जो अंडे देते ह, अंड जक जंतु कहलाते ह।

मेंढक का जीवन चक्र-



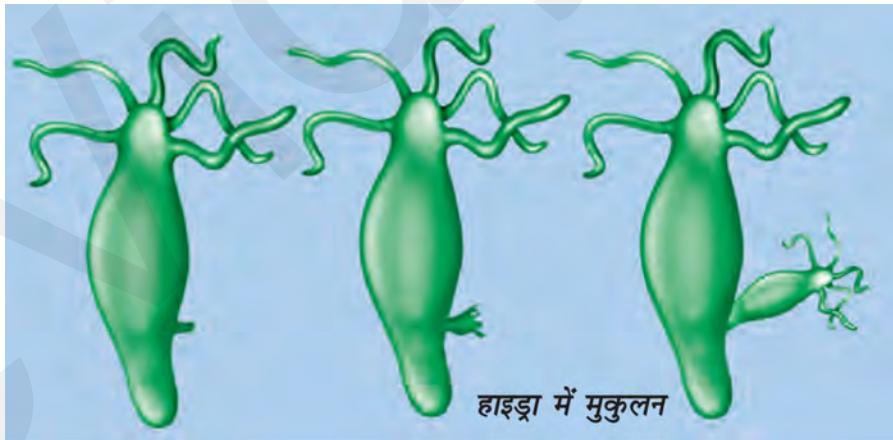


मेंढक का जीवन चक्र

मेंढक का टैडपोल से हो जाना **कायांतरण** कहलाता है।

अलैंगिक जनन-

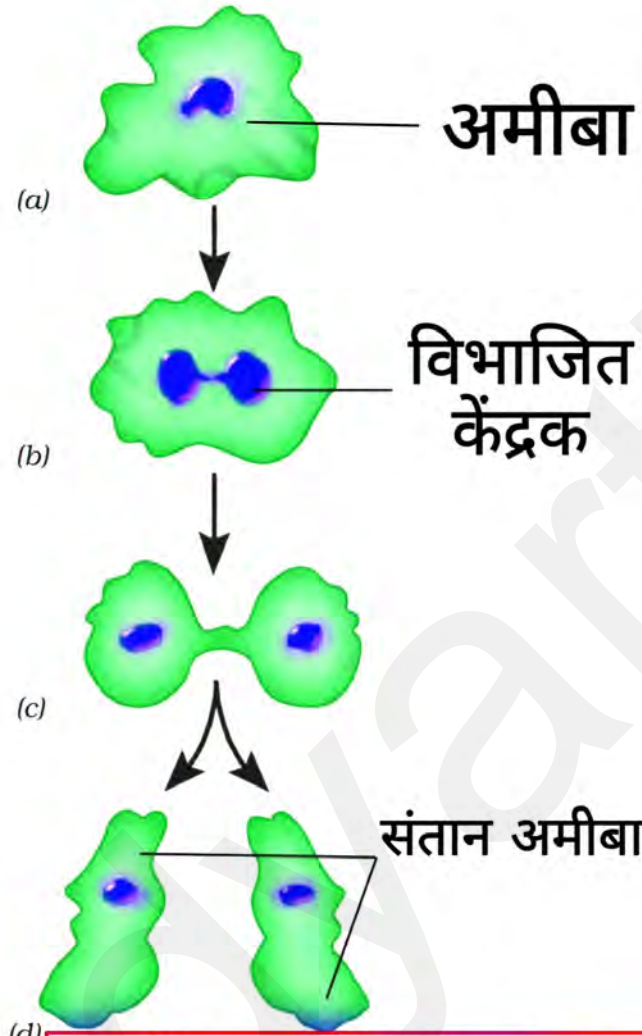
हाइड्रा में मुकुलन-



हाइड्रा में उभरे हुए भाग को मुकुलन कहते हैं। हाइड्रा की संतान मुकुलन से पैदा होती है।

अमीबा में द्विखंडन-

अमीबा में द्विखंडन होता है। अमीबा अपने शरीर को दो हिस्सों में तोड़कर अपनी संतान पैदा करता है।



अमीबा में द्विखंडन