

UP Board Class 12 Economics Important Questions Chapter 3 मुद्रा और बैंकिंग

अतिलघूत्तरात्मक प्रश्न:

प्रश्न 1.

तरलता अधिमान का आशय लिखिए।

उत्तर:

लोगों द्वारा मुद्रा शेष की माँग को तरलता अधिमान कहा जाता है।

प्रश्न 2.

भारत के केन्द्रीय बैंक का नाम लिखिए।

उत्तर:

भारतीय रिजर्व बैंक।

प्रश्न 3.

मुद्रा के संचलन वेग का आशय बताइए।

अथवा

मुद्रा की चलन गति से क्या आशय है?

उत्तर:

मुद्रा की एक इकाई का एक इकाई अवधि में जितनी बार हस्तान्तरण होता है, मुद्रा का संचलन वेग कहलाता है।

प्रश्न 4.

मुद्रा को सट्टा माँग को कौन-सा कारक निर्धारित करता है?

उत्तर:

मुद्रा की सट्टा माँग ब्याज दर द्वारा निर्धारित होती है।

प्रश्न 5.

वस्तु विनिमय के कोई दो दोष बताइए।

उत्तर:

1. आवश्यकताओं के दोहरे संयोग का अभाव
2. मूल्य के मापन में कठिनाई।

प्रश्न 6.

वस्तु विनिमय प्रणाली किसे कहते हैं?

उत्तर:

वह प्रणाली जिसमें वस्तुओं के बदले वस्तुओं का आदान - प्रदान किया जाता है।

प्रश्न 7.

यदि आपका व्यावसायिक बैंक में बचत खाता है, तो इस खाते में जमा राशि कौन-सी जमा कहलाएगी?

उत्तर:

मांग जमा।

प्रश्न 8.

भारतीय केन्द्रीय बैंक (भारतीय रिजर्व बैंक), भारतीय वाणिज्यिक बैंकों से भिन्न है। कारण दीजिए।

उत्तर:

भारतीय रिजर्व बैंक नोट निर्गमन का कार्य करता है जबकि वाणिज्यिक बैंक नहीं करते।

प्रश्न 9.

मुद्रा के दो प्रमुख प्राथमिक कार्य कौन से

उत्तर:

1. विनिमय का माध्यम
2. मूल्य का मापक।

प्रश्न 10.

भारत सरकार द्वारा विमुद्रीकरण कब किया गया?

उत्तर:

भारत सरकार द्वारा नवम्बर, 2016 में विमुद्रीकरण किया गया।

प्रश्न 11.

SLR किसे कहते हैं?

उत्तर:

बैंकों को अल्पकाल में अपने पास कुछ कोष तरल में रखना पड़ता है उसे 'वैधानिक तरलता अनुपात' (SLR) कहते हैं।

प्रश्न 12.

बैंक दर किसे कहते हैं ?

उत्तर:

जिस दर पर केन्द्रीय बैंक व्यापारिक बैंकों को ऋण प्रदान करता है।

प्रश्न 13.

व्यापारिक बैंक के कोई दो कार्य बताइये।

उत्तर:

1. जमाएँ स्वीकार करना
2. ऋण देना।

प्रश्न 14.

सर्वाधिक तरलतम सम्पत्ति कौनसी है?

उत्तर:

मुद्रा।

प्रश्न 15.

लोगों द्वारा मुद्रा शेष की माँग को क्या कहा जाता है?

उत्तर:

तरलता अधिमान।

प्रश्न 16.

लोगों द्वारा मुद्रा की माँग का कोई एक प्रयोजन बताइए।

उत्तर:

संव्यवहार प्रयोजन।

प्रश्न 17.

भारतीय रिजर्व बैंक के मुद्रा की पूर्ति के वैकल्पिक मापों में सबसे तरलतम माप कौनसा है?

उत्तर:

M_1

प्रश्न 18.

भारतीय रिजर्व बैंक की मौद्रिक नीति के एक उपकरण का नाम बताइए।

उत्तर:

बैंक दर।

प्रश्न 19.

एक अर्थव्यवस्था में मुद्रा की कोई दो भूमिका बताइए।

उत्तर:

1. मुद्रा विनिमय को सुगम बनाती है।
2. मुद्रा देश के आर्थिक विकास में सहायक होती

प्रश्न 20.

माँग जमा किसे कहते हैं?

उत्तर:

वह जमा जो खाताधारी की माँग पर बैंक द्वारा भुगतान योग्य होता है।

प्रश्न 21.

आवधि जमा किसे कहते हैं ?

उत्तर:

आवधि जमा उस जमा को कहते हैं जो बैंक में एक निश्चित अवधि हेतु करवाई जाती है।

प्रश्न 22.

कागजी मुद्रा किसे कहते हैं?

उत्तर:

देश में प्रचलित नोट तथा सिक्कों को कागजी मुद्रा कहते हैं।

लघूत्तरात्मक प्रश्न:

प्रश्न 1.

आपके अनुसार भारतीय रिजर्व बैंक के किन्हीं दो प्रमुख कार्यों को लिखिए।

उत्तर:

1. भारतीय रिजर्व बैंक नोट निर्गमन करने का प्रमुख कार्य करता है।
2. भारतीय रिजर्व बैंक, बैंकों का बैंक एवं अन्तिम ऋणदाता होता है।

प्रश्न 2.

उच्च शक्तिशाली मुद्रा के प्रमुख घटक लिखिए।

उत्तर:

भारत के संदर्भ में उच्च शक्तिशाली मुद्रा के चार घटक हैं।

1. जनता के पास करेन्सी
2. रिजर्व बैंक के पास अन्य जमाएँ
3. बैंकों के पास नकद कोष
4. भारतीय रिजर्व बैंक के पास बैंकों की जमा राशियाँ।

प्रश्न 3.

व्यावसायिक बैंकों के किन्हीं दो मुख्य कार्यों का वर्णन कीजिए।

उत्तर:

1. व्यावसायिक बैंक जनता की जमाएँ स्वीकार करने का कार्य करते हैं।
2. व्यावसायिक बैंक ऋण उपलब्ध कराने का कार्य करते हैं।

प्रश्न 4.

आरक्षित जमा अनुपात क्या है ? समझाइए।

उत्तर:

व्यावसायिक बैंक अपनी कुल जमा का जो अनुपात आरक्षित निधियों के रूप में रखते हैं, उसे आरक्षित जमा अनुपात कहते हैं।

प्रश्न 5.

वस्तु विनिमय के दो दोष लिखिए।

उत्तर:

1. वस्तु विनिमय प्रणाली में आवश्यकताओं के दोहरे संयोग को खोजने में अत्यन्त कठिनाई होती है।
2. वस्तु विनिमय प्रणाली में वस्तुओं एवं सेवाओं के मूल्य मापन में कठिनाई आती है।

प्रश्न 6.

मुद्रा के दो कार्य उल्लेखित कीजिए।

उत्तर:

1. मुद्रा के माध्यम से वस्तुओं एवं सेवाओं का विनिमय आसानी से किया जा सकता है।
2. मुद्रा मूल्य के मापन का कार्य करती है।

प्रश्न 7.

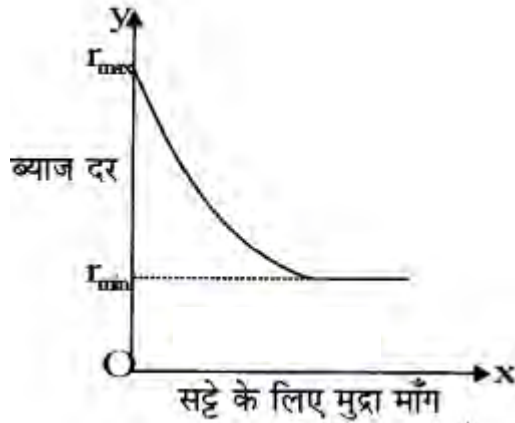
सट्टे के लिए मुद्रा की माँग का रेखाचित्र बनाइए।

अथवा

सट्टे के लिए मुद्रा की माँग एवं ब्याज दर के सम्बन्ध को स्पष्ट करने के लिए एक उपयुक्त रेखाचित्र बनाइए।

उत्तर:

ब्याज सट्टे के लिए मुद्रा माँग सट्टे के लिए मुद्रा माँग एवं ब्याज दर में विपरीत सम्बन्ध होता है।



प्रश्न 8.

भारतीय रिजर्व बैंक के कार्यों की सूची बनाइए।

उत्तर:

1. नोट निर्गमन
2. सरकार का बैंकर एवं सलाहकार
3. बैंकों का बैंक एवं अन्तिम ऋणदाता
4. साख नियमन एवं नियंत्रण
5. विदेशी विनिमय का संरक्षक।

प्रश्न 9.
केन्द्रीय बैंक द्वारा अपनाए जाने वाले साख नियंत्रण उपायों की सूची बनाइए।

उत्तर:

परिमाणात्मक उपाय	गुणात्मक उपाय
1. बैंक दर	1. चयनात्मक साख
2. खुले बाजार की क्रियाएँ	2. साख की राशनिंग
3. आरक्षित जमा अनुपात	3. उपभोक्ता साख का नियमन
4. सांविधिक तरलता अनुपात	4. उधार की न्यूनतम दर

प्रश्न 10.
अधिविकर्ष से आप क्या समझते हैं ?

उत्तर:

किसी व्यापारिक बैंक द्वारा अपने कुछ ग्राहक को उसकी जमा राशि से अधिक राशि निकालने की अनुमति प्रदान करना अधिविकर्ष कहलाता है।

प्रश्न 11.
नकद कोषानुपात (CRR) का अर्थ बताइए।

उत्तर:

नकद कोषानुपात (CRR) व्यापारिक बैंकों की कुल जमाओं का वह निश्चित अनुपात है जो उसे रिजर्व बैंक के पास रखना पड़ता है।

प्रश्न 12.
मुद्रा की चलन गति से क्या आशय

उत्तर:

एक अर्थव्यवस्था में एक निश्चित समय में मुद्रा की एक इकाई को जितनी बार भुगतान हेतु प्रयोग में लाया जाता है, उसे मुद्रा की चलन गति कहते हैं।

प्रश्न 13.

मुद्रा से क्या अभिप्राय है?

उत्तर:

मुद्रा वह वस्तु है जो विनिमय के माध्यम, मूल्य मापन, मूल्य संचय तथा स्थगित भुगतानों के देय के साधन के रूप में लोगों द्वारा सामान्य रूप से स्वीकार की जाती है।

प्रश्न 14.

मुद्रा के मूल्य संचय कार्य का वर्णन करें।

उत्तर:

मुद्रा के रूप में क्रय शक्ति का संचय आसानी से किया जा सकता है, मुद्रा के रूप में संचय करने से रख-रखाव पर कम व्यय होता है, तथा यह नष्ट भी नहीं होती है।

प्रश्न 15,

व्यापारिक बैंक किसे कहते हैं ?

उत्तर:

व्यापारिक बैंक वे बैंक हैं जो लोगों से जमा स्वीकार करते हैं तथा इन जमाओं से ब्याज अर्जन करने वाली निवेश परियोजनाओं को उधार देते हैं।

प्रश्न 16,

केन्द्रीय बैंक एवं व्यापारिक बैंक में कोई दो अन्तर बताइए।

उत्तर:

1. केन्द्रीय बैंक केवल एक होता है जबकि व्यापारिक बैंक अनेक होते हैं।
2. केन्द्रीय बैंक नोट निर्गमन का कार्य करता है जबकि व्यापारिक बैंक नोट निर्गमन नहीं करते।

प्रश्न 17.

एजेन्सी के रूप में व्यापारिक बैंक के कार्य बताइये।

उत्तर:

एजेन्सी के रूप में व्यापारिक बैंक धन का हस्तान्तरण, विनिमय विपत्रों का संग्रहण एवं भुगतान, ग्राहकों हेतु भुगतान प्राप्त करने, अभिगोपक आदि का कार्य करता

प्रश्न 18.

मुद्रा की सामान्य स्वीकृति का क्या अर्थ है?

उत्तर:

मुद्रा की सामान्य स्वीकृति का अर्थ है कि जनता विनिमय के माध्यम तथा विलम्बित भुगतानों के लिए सामान्य रूप से स्वीकार करती है।

प्रश्न 19.

मुद्रा प्रसार अथवा मुद्रा स्फीति किसे कहते हैं? .

उत्तर:

जब मुद्रा की पूर्ति उसकी माँग से अधिक होती है तो सामान्य कीमत स्तर बढ़ जाता है, इसे मुद्रा प्रसार अथवा मुद्रा स्फीति कहते हैं।

प्रश्न 20.

साख से क्या अभिप्राय है?

उत्तर:

जब अर्थव्यवस्था में कोई व्यक्ति या फर्म किसी अन्य व्यक्ति, फर्म या बैंक से पैसा उधार लेती है तो उसे साख कहा जाता है।

प्रश्न 21.

मुद्रा के कोई दो लक्षण बताइए।

उत्तर:

1. मुद्रा एक ऐसा माध्यम है जिसके आधार पर वस्तुओं एवं सेवाओं का विनिमय होता है।
2. मुद्रा के आधार पर वस्तुओं एवं सेवाओं के मूल्यों का मापन किया जाता है।

प्रश्न 22.

मुद्रा के सहायक अथवा गौण कार्य कौन-कौन से हैं?

उत्तर:

मुद्रा के तीन सहायक अथवा गौण कार्य

1. स्थगित भुगतानों का मान
2. मूल्य संचय का साधन
3. क्रय शक्ति का हस्तान्तरण।

प्रश्न 23.

कागजी मुद्रा को वैधानिक पत्र क्यों कहा जाता है?

उत्तर:

कागजी मुद्रा को वैधानिक पत्र कहा जाता है क्योंकि देश के किसी भी नागरिक के द्वारा इसके किसी भी प्रकार के संव्यवहार को अस्वीकार नहीं किया जा सकता है।

प्रश्न 24.

करेन्सी जमा अनुपात किसे कहते हैं?

उत्तर:

लोगों द्वारा करेन्सी में धारित मुद्रा और बैंक जमा के रूप में धारित मुद्रा के अनुपात को करेन्सी जमा अनुपात कहते हैं।

प्रश्न 25.

सांविधिक तरलता अनुपात किसे कहते

उत्तर:

सांविधिक अथवा वैधानिक तरलता अनुपात व्यावसायिक बैंक की कुल जमाओं का वह अंश है जो बैंक को अपने पास रखना पड़ता है।