

जिला प्रशासन

आइए सीखें

- जिला प्रशासन क्या है?
- जिला प्रशासन के सहयोगी विभाग कौन-कौन से हैं?

हमारे देश में छः सौ से अधिक जिले हैं। जिला, भारतीय प्रशासन व्यवस्था की एक अत्यन्त महत्वपूर्ण इकाई है। जिला प्रशासन का मुखिया कलेक्टर या जिलाधीश कहलाता है। वह भारतीय प्रशासनिक सेवा का अधिकारी होता है। कलेक्टर अपने जिले की समस्त तहसीलों व ग्रामों के प्रशासन की देख-रेख करता है। वह जिले का सबसे बड़ा प्रशासनिक अधिकारी होता है, अतः वह जिले में चल रहे सभी कार्यों पर नियंत्रण भी करता है।

जिले में गाँव व तहसील छोटी इकाइयाँ हैं। जिले में गाँवों के सुव्यवस्थित विकास के लिए विकासखंडों का गठन किया गया है।

जिले के अधिकारी व कर्मचारी

वास्तव में प्रशासन की सुविधा के लिए राज्य को जिलों में और जिलों को तहसीलों में बांटा गया है। ये जिला प्रशासन की महत्वपूर्ण इकाई है। जिले में सरकार की नीतियों को लागू करने एवं कानून व्यवस्था हेतु जिला प्रशासन उत्तरदायी होता है। कलेक्टर की सहायता के लिए दूसरे अधिकारी व कर्मचारी होते हैं।

कलेक्टर के कार्य

कलेक्टर के प्रमुख कार्य इस प्रकार हैं-

- जिले में कानून व्यवस्था बनाए रखने का दायित्व कलेक्टर का है। इसलिए इसे दंडाधिकारी के अधिकार प्राप्त है।
- भूमि का अभिलेख तथा भूमि कर वसूल करना इसका दूसरा एवं महत्वपूर्ण कार्य है। इसे भूमि संबंधी विवादों को निपटारा करने का अधिकार भी प्राप्त है।
- जिले में नागरिक सुविधाएँ- स्वास्थ्य, शिक्षा, यातायात का प्रबंध, सरकारी इमारतों, सड़कों आदि की देखभाल, पर्यवेक्षण करना तथा आपात में राहत प्रदान करना इसका कार्य है।
- जिले में पंचायतों व स्थानीय स्वशासी संस्थाओं के चुनाव कार्य भी इसी की देखरेख में सम्पन्न होते हैं।

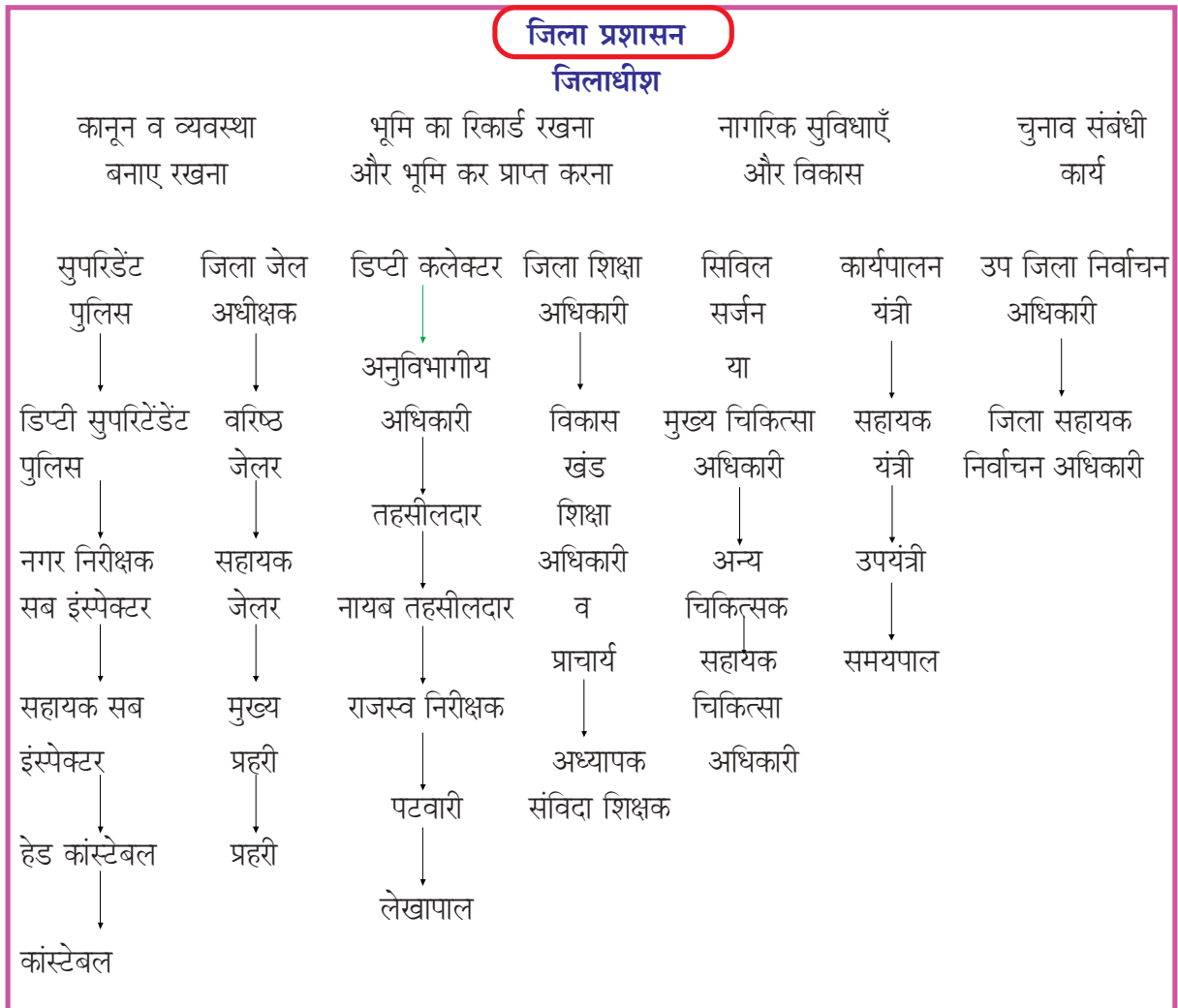
- जिले के सभी विभागों, शासकीय कार्यालयों का पर्यवेक्षण कलेक्टर करता है।

जिले में कई विभाग होते हैं, जैसे- शिक्षा विभाग, पुलिस विभाग, वन विभाग, कृषि विभाग, राजस्व विभाग, स्वास्थ्य विभाग आदि। इन सभी विभागों में राज्य सरकार द्वारा अधिकारी व कर्मचारी नियुक्त किये जाते हैं, ये सभी कलेक्टर के कार्यों में सहयोग प्रदान करते हैं।

यद्यपि कलेक्टर महत्वपूर्ण अधिकारी है किन्तु किसी कानून, नियम, निर्देश आदि जो राज्य या केंद्र सरकार द्वारा जारी किये गए हों, को ये बदल नहीं सकते, और स्वयं कोई कानून भी नहीं बना सकते।

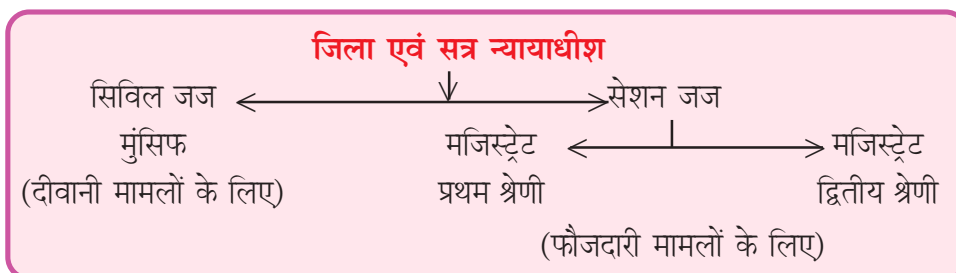
जिले में न्यायिक व्यवस्था

यद्यपि कलेक्टर को दंडाधिकारी के रूप में कुछ न्यायिक अधिकार प्राप्त हैं, फिर भी प्रत्येक जिले में अलग से व स्वतंत्र न्यायिक व्यवस्था है। जिले के सभी न्यायालय राज्य के उच्च न्यायालय की देखरेख में



काम करते हैं। हमारे मध्यप्रदेश का उच्च न्यायालय जबलपुर में तथा इसकी खंडपीठ इंदौर व ग्वालियर में स्थापित है।

चोरी, मारपीट, हत्या आदि फौजदारी मामले कहलाते हैं। इनकी सुनवाई फौजदारी न्यायालयों में होती है। जमीन-जायदाद, रुपये-पैसे आदि के लेन-देन संबंधी विवाद दीवानी मामले कहलाते हैं। इनकी सुनवाई दीवानी न्यायालयों में होती है। जिले की न्याय व्यवस्था का ढांचा इस प्रकार है-



भूमि संबंधी ब्यौरे अब कम्प्यूटरीकृत किये जा रहे हैं। जिले के लोगों के विकास के लिए शिक्षा एवं स्वास्थ्य विभाग महत्वपूर्ण हैं।

शिक्षा के पर्यवेक्षण के लिए जनशिक्षा केंद्र, जनपद शिक्षा केंद्र तथा जिला शिक्षा केंद्रों की स्थापना की गई है। इनमें जनशिक्षक, विकासखंड शैक्षिक समन्वयक, समन्वयक; जनपद शिक्षा केंद्र, जिला समन्वयक एवं प्राचार्य जिला शिक्षा एवं प्रशिक्षण संस्थान कार्य कर रहे हैं।

- जिला भारतीय प्रशासनिक व्यवस्था में एक महत्वपूर्ण इकाई है।
- जिला प्रशासन का मुखिया 'कलेक्टर' अथवा जिलाधीश कहलाता है।
- जिले में गांव व तहसील छोटी इकाइयाँ हैं।
- जिले में कानून व व्यवस्था बनाए रखना कलेक्टर का प्रमुख कार्य है।
- मध्यप्रदेश का उच्च न्यायालय, जबलपुर में तथा इसकी खंडपीठ, इंदौर व ग्वालियर में हैं।
- जिले में शिक्षा विभाग, स्वास्थ्य विभाग, पुलिस विभाग, वन विभाग, कृषि विभाग, लोक स्वास्थ्य यांत्रिकी विभाग व राजस्व विभाग महत्वपूर्ण होते हैं।

अभ्यास प्रश्न

1. लघु उत्तरीय प्रश्न

- (अ) जिला प्रशासन का मुखिया क्या कहलाता है?
(ब) जिले में स्थापित महत्वपूर्ण दो विभागों के नाम बताइये।
(स) राज्य को जिलों व तहसीलों में क्यों बांटा गया है?

2. दीर्घ उत्तरीय-

- (अ) कलेक्टर के कोई चार प्रमुख कार्य लिखिए।
(ब) दीवानी मामले क्या हैं? इनका निपटारा किस न्यायालय द्वारा किया जाता है।
(स) फौजदारी मामले क्या हैं? इनका निपटारा किस न्यायालय द्वारा किया जाता है।
(द) शिक्षा के पर्यवेक्षण के लिए जिले में क्या व्यवस्था है?

3. सही जोड़ी बनाइए-

क	ख
अ. शिक्षा विभाग	सब इन्सपेक्टर
ब. राजस्व विभाग	चिकित्सक
स. पुलिस विभाग	नायब तहसीलदार
द. चिकित्सा विभाग	सहायक यंत्री
य. सिंचाई विभाग	विकास खंड शिक्षा अधिकारी

प्रोजेक्ट कार्य-

- इसी अध्याय के जिला प्रशासन संबंधी चार्ट में दर्शाये कौन-कौन अधिकारी/कर्मचारी आपके क्षेत्र में कार्य कर रहे हैं, उनके पदनामों की सूची अपने शिक्षक की सहायता से तैयार करें।

