

www.evidyarthi.in

अध्याय – 6
Civics

गांव का प्रशासन

CLASS VI CHAPTER 6 गांव का प्रशासन (NCERT)

www.evidyarthi.in

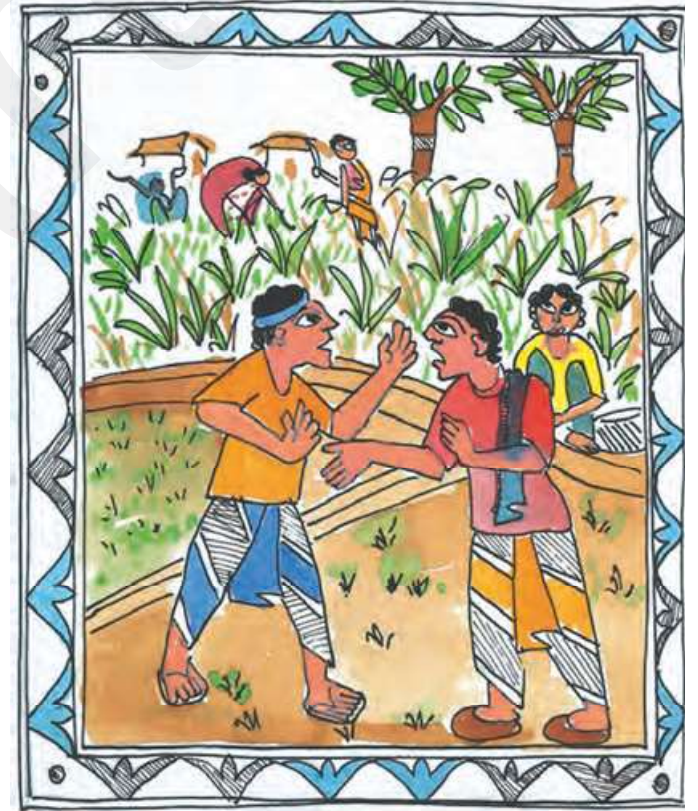
- ❑ पुलिस
- ❑ पटवारी
- ❑ तहसीलदार
- ❑ एक नया कानून
हिंदू अधिनियम
धारा 2005



CLASS VI CHAPTER 6 गाँव का प्रशासन (NCERT)

www.evidyarthi.in

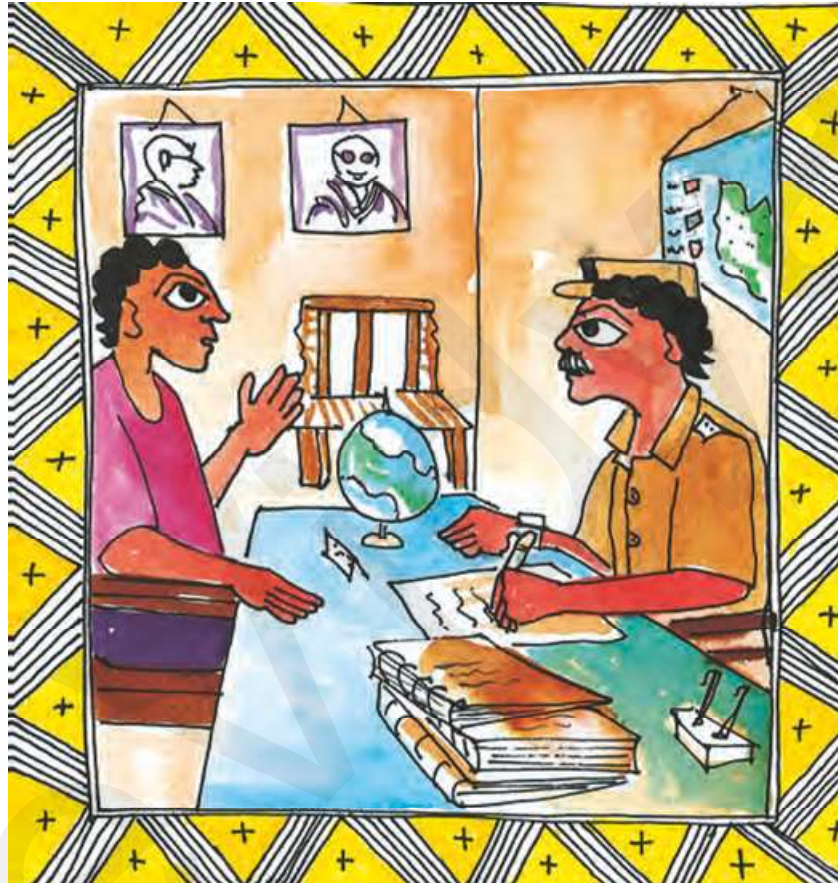
- भारत में 6 लाख से अधिक गाँव हैं।
- उनके लिए पानी, बिजली, सड़क, ज़मीनों के दस्तावेजों को रखरखाव का काम करना होता है या उस विवादों को निपटाने के लिए गाँव का प्रशासनिक ढाँचा होता है।
- इन सब की व्यवस्था के लिए गाँव का प्रशासनिक ढाँचा होता है।



CLASS VI CHAPTER 6 गांव का प्रशासन (NCERT)

□ पुलिस

www.evidyarthi.in



CLASS VI CHAPTER 6 गांव का प्रशासन (NCERT)

www.evidyarthi.in

□ पुलिस

- हर पुलिस थाने का एक कार्य क्षेत्र होता है जो उसके नियंत्रण में रहता है।
- कानून और व्यवस्था बनाए रखने के लिए शासकीय संगठन होता है।
- लोग उस क्षेत्र में हुयी चोरी, दुर्घटना, मारपीट, झगड़े आदि की रिपोर्ट उसी थाने में लिखवाते हैं, जो उस थानेदार(थाने की प्रमुख) की जिम्मेदारी होती है कि वो समस्याओं को सुलझाये।

CLASS VI CHAPTER 6 गांव का प्रशासन (NCERT)

www.evidyarthi.in

- थाने का प्रमुख थानेदार कहलाता है।
- यह सरकार का अंग कानून व्यवस्था को बनाए रखने का कार्य करता है तथा शांति बनाए रखने का कार्य करता है।

CLASS VI CHAPTER 6 गांव का प्रशासन (NCERT)

□ पटवारी

www.evidyarthi.in



CLASS VI CHAPTER 6 गांव का प्रशासन (NCERT)

www.evidyarthi.in

□ पटवारी

- यह राजस्व विभाग का अधिकारी होता है ।
- इसका कार्य जमीन को नापना और उसका रिकॉर्ड रखना होता है।
- अलग-अलग राज्यों में इन्हे अलग-अलग नामों से जाना जाता है – कहीं पटवारी, कहीं लेखपाल, कहीं कर्मचारी, कहीं ग्रामीण अधिकारी तो कहीं कानूनगो कहते हैं।

CLASS VI CHAPTER 6 गांव का प्रशासन (NCERT)

www.evidyarthi.in

- आमतौर पर पटवारियों के पास खेत नापने के अलग-अलग तरीके होते हैं।
- कुछ जगहों पर एक लंबी लोहे की जंजीरों का इस्तेमाल करते हैं जिसे जरीब कहते हैं। अब इसे सरकार ने Online कर दिया है।
- पटवारी किसानों से भूमि कर भी इकट्ठा करता है और सरकार को अपने क्षेत्र में उगने वाली फसलों के बारे में जानकारी देता है।

CLASS VI CHAPTER 6 गांव का प्रशासन (NCERT)

www.evidyarthi.in

- किसान कई बार फसल बदल देते हैं, कुछ और उगाने लगते हैं या कुआँ कहीं खोद लेते हैं। इसका रखरखाव सरकार के राजस्व विभाग का काम होता है।
- पटवारी किसानों से भूमि कर भी लेता है और अपने क्षेत्र में उगाने वाली फसल का रिकॉर्ड सरकार को देता है।

CLASS VI CHAPTER 6 गांव का प्रशासन (NCERT)

□ तहसीलदार

www.evidyarthi.in



CLASS VI CHAPTER 6 गांव का प्रशासन (NCERT)

□ तहसीलदार

www.evidyarthi.in

- भारत में सभी राज्य जिलों में बटे हुए हैं।
- जिलों को और भी छोटे खंडों में बांट दिया जाता है। जिले के उप खंडों को कई नामों से जाना जाता है जैसे तहसील तालुका इत्यादि।
- सबसे ऊपर जिलाधिकारी होता है और उसके नीचे तहसीलदार होते हैं।

CLASS VI CHAPTER 6 गांव का प्रशासन (NCERT)

www.evidyarthi.in

- तहसीलदार पटवारी के काम का निरीक्षण करते हैं और यह सुनिश्चित करते हैं कि रिकॉर्ड सही ढंग से रखे जाएं और राजस्व(विभिन्न तरह के कर) इकट्ठा होता रहे ।
- तहसीलदार विद्यार्थियों को जरूरत पडने पर जाति प्रमाण पत्र आदि भी जारी करते हैं ।
- तहसीलदार के दफ्तर में जमीन से जुड़े विवाद के मामले सुने जाते हैं ।

CLASS VI CHAPTER 6 गांव का प्रशासन (NCERT)

www.evidyarthi.in

पटवारी → गांव का राजस्व विभाग

तहसीलदार → तहसील

जिला अधिकारी → जिला

CLASS VI CHAPTER 6 गांव का प्रशासन (NCERT)

www.evidyarthi.in

एक नया कानून हिंदू अधिनियम धारा 2005



CLASS VI CHAPTER 6 गांव का प्रशासन (NCERT)

www.evidyarthi.in

एक नया कानून हिंदू अधिनियम धारा 2005

- अभी तक कई राज्यों में हिंदू औरतों को परिवार की जमीन में हिस्सा नहीं मिलता था। पिता की मृत्यु के बाद जमीन बेटों में बांट दी जाती थी।
- हाल ही में यह कानून बदला गया है।
- नए कानून के मुताबिक हिंदू परिवारों में बेटे बेटियों और उनकी मां को जमीन में बराबर हिस्सा मिलता है।