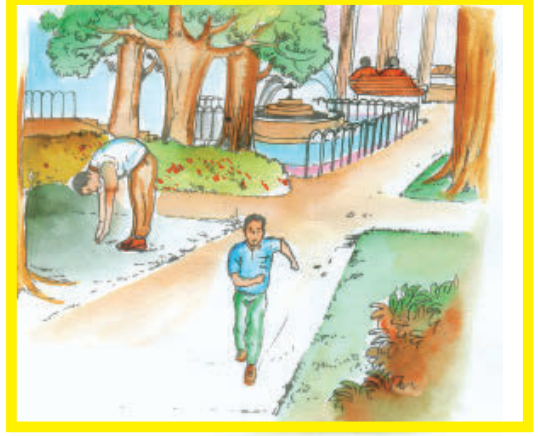




13. शोभनम् उपवनम्

इदम् उपवनम् । मनोहरम् इदम् उपवनम्। इयं मल्लिकालता । इमे शोभने लते । इमाः हरिताः लताः । इमानि हरितानि पत्राणि । इमानि मनोहराणि पुष्पाणि । अयं सरोवरः । तत्र तानि मनोहराणि कमलानि । अयं मयूरः । इमौ भ्रमरौ । इमाः तित्तिलिकाः। इमे कपोताः ।

अयम् अशोकवृक्षः । अयं वटवृक्षः । इमौ निम्बवृक्षौ । इमे आम्रवृक्षाः। इमे हरिताः वृक्षाः । इमानि मधुराणि फलानि । वृक्षाः अस्माकं मित्राणि । ते प्राणवायुदायकाः । अत्र भ्रमणं सुखदायकम् आरोग्यदायकं च ।



**वृक्षाणां रोपणं फलदायकम् ।
यथा महाभारते लिखितम्
'वृक्षाणां कर्तनं पापं-
वृक्षाणां रोपणं हितम्'**

शब्दार्थः

उपवनम्	-	बगीचा
मल्लिकालता	-	चमेली की बेल
भ्रमरौ	-	दो भंवरे
तित्तिलिकाः	-	तितलियां
प्राणवायुः	-	आक्सीजन
सुखदायकम्	-	सुख देने वाले हैं
रोपणम्	-	उगाना
कर्तनम्	-	काटना
हितम्	-	उपकार

अभ्यास:

1. निम्नलिखित प्रश्नों के सही उत्तर का क्रमाक्षर कोष्ठक में लिखिए-

1. इदम् शब्द स्त्रीलिङ्ग प्रथमा विभक्ति एकवचन का रूप है ।

क. अयम् ख. अहम्
ग. इयम् घ. इदम्

2. अस्माकं मित्राणि के ?

क. कृषकाः ख. वृक्षाः
ग. रक्षकाः घ. मक्षिका

2. निम्नलिखित प्रश्नों के उत्तर चित्रों की सहायता से दीजिये ।

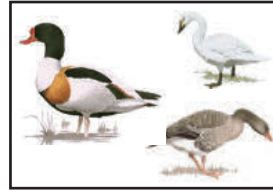
क. अयं कः ? अयं



ख. इमौ कौ ? इमौ



ग. इमे के ? इमे



घ. इमाः काः ? इमाः



3. उचित पद से रिक्त स्थानों की पूर्ति कीजिए ।

क. आम्रवृक्षः । (अयं, इदं, इयं)

ख. हरिताः लताः । (इदं, इमाः, इमानि)

- ग. सरोवरः । (इयं, इदं, अयं)
घ. भ्रमरौ । (इदं, इमौ, इमाः)

4. अधोलिखित सारणियों के रिक्त स्थानों की पूर्ति उपयुक्त पदों द्वारा कीजिए-

क. एकवचन	द्विवचन	बहुवचन	लिङ्ग
इदम्	इमे	नपुंसकलिङ्ग
अयम्	पुल्लिङ्ग
ख. एकवचन	द्विवचन	बहुवचन	लिङ्ग
तत्	तानि	नपुंसकलिङ्ग
.....	तौ	ते	पुल्लिङ्ग
सा	ते	स्त्रीलिङ्ग

ग. अस्मद् शब्द प्रथमा विभक्ति ।

एकवचन	द्विवचन	बहुवचन
अहम्	आवाम्
.....	वयम्

घ. युष्मद् शब्द प्रथमा विभक्ति ।

एकवचन	द्विवचन	बहुवचन
त्वम्	यूयम्
त्वम्	युवाम्

ङ. वृक्ष शब्द प्रथमा विभक्ति ।

एकवचन	द्विवचन	बहुवचन
.....	वृक्षौ	वृक्षाः
वृक्षः	वृक्षौ
वृक्षः	वृक्षाः

च. लता शब्द प्रथमा विभक्ति ।

एकवचन	द्विवचन	बहुवचन
लता	लते
लता	लताः
.....	लते

