



तृतीयः पाठः

छत्तीसगढप्रदेशस्य वनानि

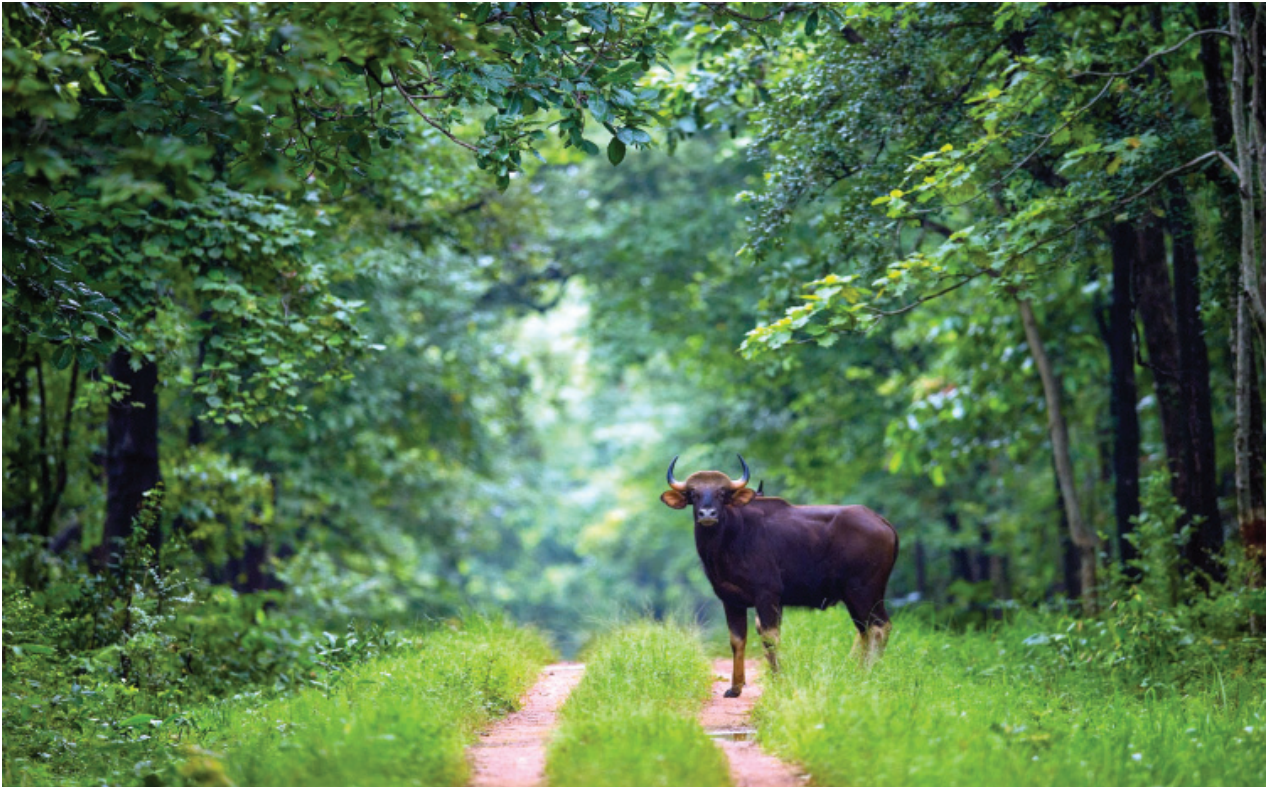
छत्तीसगढप्रदेशः वनानां दृष्ट्या समृद्धः वर्तते। छत्तीसगढस्य सकलक्षेत्रफलस्य 44.2 प्रतिशतानि क्षेत्राणि वनाच्छादितानि सन्ति। एतानि वनक्षेत्राणि राष्ट्रस्य वनक्षेत्राणां अनुमानितम् 12.26 प्रतिशतानि।

वनम् अस्माकं महान् निधिः अस्ति। न केवलं वनानां रमणीयता मनांसि रञ्जयति, अपितु अनेन पर्यावरणमपि सुरक्षितं भवति। ये घटकाः पारिस्थितिकितन्त्रं प्रभावयन्ति, तेषु घटकेषु वनं सर्वप्रमुखमस्ति। वस्तुतः वनं वसुन्धरायाः सुरक्षावलयमस्ति। वृष्टेः मुख्यं कारणं वनमेव अस्ति। इदं शुद्धं वायुं प्रददाति। मृत्तिकायाः अपर्दनं न्यूनीकरोति। जगतः तापमानस्य नियन्त्रणं करोति। अतएव वनसंरक्षणम् अत्यावश्यकमस्ति।

विविधाभिः वनसम्पद्भिः सम्पन्नानि वनानि प्रदेशे विद्यन्ते। विधिकप्रबन्धदृष्ट्या वनानि त्रिवर्गेषु विभक्तानि – आरक्षितं वनं, संरक्षितं वनम् अवर्गीकृतं वनं च।

आरक्षितं वनम् – आरक्षितवनस्य प्रबन्धनं सुव्यवस्थितं भवति। अस्य सुरक्षायाः विकासस्य च निश्चिताः योजनाः भवन्ति। राष्ट्रियोद्यानम् अभयारण्यं च आरक्षितं वनम् एव स्तः।

संरक्षितं वनम् – संरक्षितवने संरक्षणेन सह उत्पादनाय गतिविधयः क्रियान्विताः भवन्ति। वनविभागः योजनानुसारं वैज्ञानिकविधिना वनोत्पादं प्राप्नोति। अत्र उत्पादनेन सह वनसंरक्षणं प्रथमं लक्ष्यमस्ति।



अवर्गीकृतं वनम् – वनभूमेः व्यवस्थापनसमये यस्य वनक्षेत्रस्य वर्गीकरणं नाभवत् तदेव अवर्गीकृतवनम् । अत्र सर्वकारेण नास्ति कोऽपि प्रतिबन्धः । अस्मिन् वनक्षेत्रे जनार्थं काष्ठसंग्रहणस्य पशुचारणस्य च स्वतन्त्रता अस्ति ।

छत्तीसगढप्रदेशस्य वनानि उष्णकटिबन्धीयश्रेण्यां वर्तन्ते । एतानि वनानि अति गहनानि सन्ति । वनानां गहनादेव कानिचित् क्षेत्राणि तु दुर्गमानि । प्रदेशस्य उत्तरदक्षिणभागयोः सघनानि वनानि सन्ति, परन्तु मध्यभागे विरलानि । एतेषां विशेषता अस्ति यत् तानि सर्वाणि पर्णपातिवनानि सन्ति । तत्र मुख्यतः वृक्षाणां द्वे प्रजाती स्तः – सालः सागौनश्च । अन्याः प्रजातयः अपि सन्ति – खदिरः, तेन्दुः, वंशः, आमलकी, साजा, बीजा, धवरा, कर्मा, हल्दुः मधुकश्चेति ।

उपलब्धासु वनस्पतिषु ओषधिपादपाः प्रचुरमात्रायाम् उपलभ्यन्ते । प्रदेशस्य बहवः उद्योगाः वनोत्पादने एव अवलम्बिताः, यथा काष्ठं, कर्गदं, हरीतिकी, वंशं खदिरः च । वनानि एतानि जनेभ्यः आजीविकायाः साधनानि सन्ति ।

वन्यजीवानां बहुलता विविधता च प्रदेशस्य गौरवम् । एतेषाम् उपलब्धता तत्क्षेत्रे वनानां सुस्थितिः द्योतते । एतेषु वन्यजीवेषु प्रमुखतः व्याघ्रः, तरक्षुः, वनमहिषः, हरिणः, साम्बरः, गौरः, वनवराहः, भल्लूकः, पर्वतसारिका, नीलगौः चिंकारादयः चेति । वनमहिषः राजकीयपशुः पर्वतसारिका राजकीयपक्षी च घोषितौ । वन्यजीवानां रक्षणार्थमपि वनसंरक्षणं आवश्यकम् ।

नूनं वनं जीवानाम् आश्रयस्थलमस्ति । तस्मात् कारणात् प्रदेशे राष्ट्रियोद्यानानि अभयारण्यानि च संस्थापितानि सन्ति ।

शब्दार्थाः

दृष्ट्या	– दृष्टि से	वनाच्छादितानि	– वन से ढँका हुआ
रमणीयता	– सुन्दरता	रञ्जयति	– प्रसन्न करती है
पारिस्थितिकितन्त्रम्	– पर्यावरण तन्त्र को	घटकाः	– कारक
वसुन्धरायाः	– पृथ्वी का	सुरक्षावलयम्	– सुरक्षा कवच
मृत्तिकायाः	– मिट्टी का	अपर्दनम्	– कटाव
न्यूनीकरोति	– कम करता है	जगतः	– संसार का
वनसम्पद्भिः	– वन सम्पत्तियों से	विधिकप्रबन्धदृष्ट्या	– व्यवस्था की दृष्टि से
प्रतिबन्धः	– रोक	उष्णकटिबन्धीय-श्रेण्याम्	– उष्णकटिबन्ध की श्रेणी में
आमलकी	– आँवला	मधुकः	– महुआ
कर्गदम्	– कागज	हरीतिकी	– हर्रा
वंशः	– बाँस	खदिरः	– खैर
उपलभ्यन्ते	– उपलब्ध होते हैं	तरक्षुः	– तेंदुआ
वनमहिषः	– वनभैंसा	भल्लूकः	– भालू

पर्वतसारिका	– पहाड़ी मैना	नीलगौ:	– नीलगाय
सुस्थिति:	– अच्छी स्थिति	द्योतते	– प्रतीत होता है
नूनम्	– निश्चय ही		

अभ्यासः

1. निम्नलिखितानां प्रश्नानाम् उत्तराणि लिखत –

- छत्तीसगढप्रदेशः केन समृद्धः ?
- अत्र वनानि कति वर्गेषु विभक्तानि ?
- अवर्गीकृतवनस्य का विशेषता ?
- एतानि वनानि कस्यां श्रेण्यां वर्तन्ते ?
- वनस्य महत्त्वं किम् ?

2. हिन्दीभाषया अनुवादं कुरुत –

- वनम् अस्माकं महान् निधिः अस्ति ।
- जगतः तापमानस्य नियन्त्रणं करोति ।
- मुख्यतः वृक्षाणां द्वे प्रजाती स्तः ।
- वनानि जनेभ्यः आजीविकायाः साधनानि सन्ति ।
- अत्र गहनानां वनानां प्रचुरता अस्ति ।

3. एतेषां शब्दानां विभक्तिं वचनं च लिखत –

	विभक्तिः	वचनम्
प्रतिशतानि
वर्गीकरणम्
अपर्दनम्
एतानि
आजीविकायाः

4. रेखांकित-पदमाधृत्य प्रश्ननिर्माणं कुरुत -

- क) छत्तीसगढप्रदेशः वनानां दृष्ट्या समृद्धः वर्तते ।
 ख) अत्र सर्वकारेण नास्ति कोऽपि प्रतिबन्धः ।
 ग) वनानि उष्णकटिबन्धीयश्रेण्यां वर्तन्ते ।
 घ) वन्यजीवानाम् बहुलता विविधता च प्रदेशस्य गौरवम् ।
 ङ.) नूनं वनं जीवानाम् आश्रयस्थलमस्ति ।

5. रिक्तस्थानानि पूरयत -

- उदन्ती अभयारण्यम् मण्डले स्थितम् ।
 धमतरीमण्डले अभयारण्यम् अस्ति ।
 पामेड अभयारण्यम् मण्डले अस्ति ।
 कवर्धामण्डले अभयारण्यम् अस्ति ।



6. छात्र छत्तीसगढ के मानचित्र में वनक्षेत्रों की पहचान करें।

7. अपने इलाके में पाए जाने वाले वन्य पशु-पक्षियों के नामों को सूचीबद्ध करें।

छत्तीसगढप्रदेशस्य प्रमुखानि अभयारण्यानि

उदन्ती अभयारण्य	—	गरियाबंद मण्डल
सीतानदी अभयारण्य	—	धमतरी मण्डल
वारनवापारा अभयारण्य	—	महासमुन्द मण्डल
भैरमगढ अभयारण्य	—	बीजापुर मण्डल
पामेड अभयारण्य	—	बीजापुर मण्डल
अचानकमार अभयारण्य	—	मुंगेली मण्डल
सारंगढगोमरदा अभयारण्य	—	रायगढ मण्डल
बादलखोल अभयारण्य	—	जशपुर मण्डल
सेमरसोत अभयारण्य	—	सरगुजा मण्डल
तमोरपिंगला अभयारण्य	—	सरगुजा मण्डल
भोरमदेव अभयारण्य	—	कवर्धा मण्डल