

उपसंघ यूरोकोर्डेटा

उपसंघ यूरोकोर्डेटा (Subphylum Urochordata or tunicate)

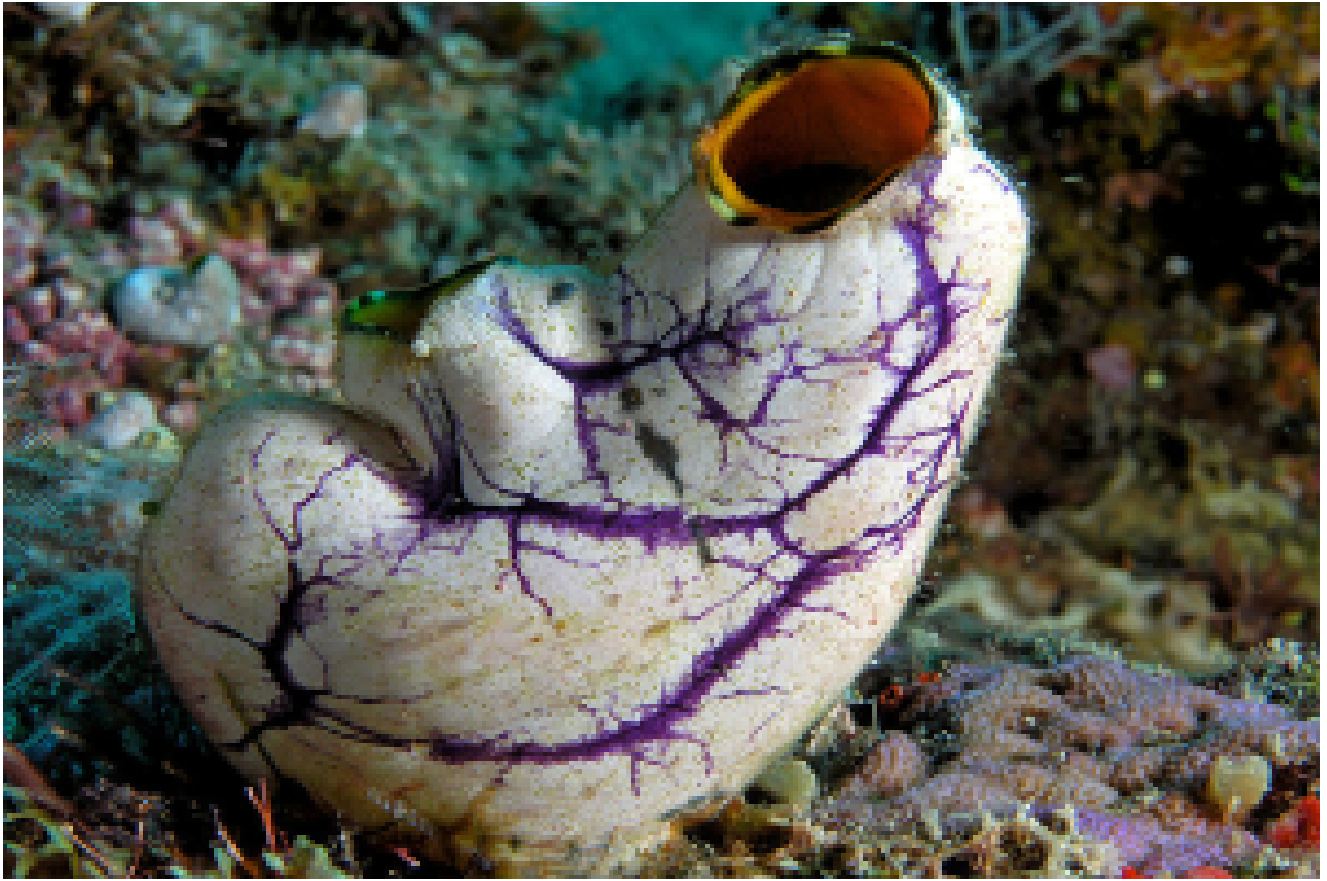
Urochordata शब्द ग्रीक भाषा के शब्द Uro Chord तथा Ata से बने है। Uro का अर्थ पूंछ (Tail) Chord का अर्थ पृष्ठरज्जु (Notochord) तथा Ata धारण करना (Bearing) है।

ये आदिम (Primitive) प्रकार के कोर्डेटा है। इनकी लगभग 2000 जातियाँ खोजी जा चुकी है।

उपसंघ यूरोकोर्डेटा के सामान्य लक्षण (Common Characteristics of Subphylum Urochordata)

1. ये समुंद्री, एकल या निवही, स्थानबद्ध (Sessile) अथवा स्वतंत्रजीवी (Free living) होते है।
2. वयस्क यूरोकोर्डेटा के शरीर पर **ट्युनिसिन (Tunicin)** नामक कार्बोहाइड्रेट का आवरण होता है। जिसे टेस्टा (Testa) कहते है।
3. ट्युनिसिन (Tunicin) का आवरण होने के कारण इनको **ट्युनिकेटा (Tunicata)** कहते है।
4. यूरोकोर्डेटा के केवल लार्वा की पूंछ (Tail) में ही पृष्ठरज्जु (Notochord) पायी जाती है। जब लार्वा वयस्क में विकसित होता है। तो पृष्ठरज्जु (Notochord) विलुप्त हो जाती है।
5. अतः लार्वा वयस्क की तुलना में अधिक विकसित होता है। इसे **पूर्वगामी कायांतरण (Retrogressive Metamorphosis)** कहते है।
6. इनमें आहारनाल (Alimentary canal) पूर्ण विकसित तथा U आकार की होती है।
7. यूरोकोर्डेटा में खुला परिसंचरण तंत्र (Open circulatory system) पाया जाता है।
8. इनके रक्त में **वेनेडिन (Vanadine)** नामक श्वसन वर्णक (Respiratory pigment) होता है।
9. इनमें उत्सर्जन **न्यूरल ग्रंथि (neural gland)**, **पायलोरिक ग्रंथि (pyloric gland)** तथा **नेफ्रोसाइट्स (nephrocytes)** द्वारा होता है।
10. इनका तंत्रिका तंत्र एक अग्र पृष्ठिय तंत्रिका गुच्छक (Dorsal Ganglion) तथा गुच्छक से निकलने वाली तंत्रिकाओं से मिलकर बना होता है।
11. ये उभयलिंगी (Hermaphrodite), बाह्य निषेचन (External fertilization), तथा अप्रत्यक्ष परिवर्धन (Indirect development) वाले जीव है।
12. इनका लार्वा **एसेडीयन टेडपोल (Ascidian tadpole)** कहलाता है।

Keywords tunicate, उपसंघ यूरोकोर्डेटा Subphylum Urochordata tunicate



उपसंघ यूरोकॉर्डेटा का वर्गीकरण (Classifications of Subphylum Urochordata)

यूरोकॉर्डेटा उपसंघ को तीन वर्गों में विभक्त किया गया है-

1. लार्वेसिया (Larvacea)
2. एसिडेसिया (Asidiacea)
3. थेलीएसिया (Thaliacea)

वर्ग लार्वेसिया (Class larvacea)

- ये स्वतंत्रजीवी (Free living) हैं।
- इनमें टेस्टा (Testa) अस्थायी होता है। जिसे समय-समय पर उतार दिया जाता है।
- इनमें स्थायी पूंछ (Tail) पायी जाती है। जिसमें पृष्ठरज्जु (Notochord) होता है।
- ये लार्वा से बिना कायांतरण (Metamorphosis) के ही वयस्क में रूपांतरित हो जाते हैं। जिसे नियोटोनस (Neotanus) कहते हैं।
- नियोटोनस से विकसित वयस्क को नियोटेनी (Neotany) कहते हैं।
- उदाहरण Oikopleura, Appendicularia

वर्ग एसिडेसिया (Class asidiacea)

- ये स्थानबद्ध (Sessile) होते हैं।

- इनमें टेस्टा (Testa) स्थाई होता है।
- इन के लार्वा में अस्थाई पूंछ (Tail) पायी जाती है। जो वयस्क (Adult) में विलुप्त हो जाते है।
- **उदाहरण** Herdmania, Ascidia, Ciona, Botryllus

वर्ग थेलीएसिया (Class thaliacea)

- इनका शरीर लम्बा तथा बेलनाकार होता है।
- ये स्वतंत्रजीवी (Free living) होते है।
- इनमें टेस्टा (Testa) स्थाई होता है।
- इन के लार्वा में अस्थाई पूंछ (Tail) पायी जाती है। जो वयस्क में विलुप्त हो जाते है।
- **उदाहरण** Pyrosoma, Doliolum, Salpa