

कक्षा VII पाठ 8 पर्यावरण अन्योन्यक्रिया: उष्णकटिबंधीय एवं उपोष्ण प्रदेश

विषय

परिचय

अमेज़न बेसिन में जीवन

जलवायु

वर्षा वन





वर्षा वन के लोग

गंगा में जीवन -
ब्रह्मपुत्र बेसिन

परिचय

- रेणुका की कहानी।
- 4 महीने बाद आ रहे थे अंकल श्रीकांत (वन्यजीव फोटोग्राफर)
- उन्हें बचपन से ही प्रकृति के प्रति गहरी दिलचस्पी रही है।
- श्रीकांत ने समझाया- प्रकृति में रहते हैं मनुष्य

www.evidyarthi.in



4 महीने बाद

श्रीकांत

रेणुका



वन्यजिव फोटोग्राफर



रेगिस्तांन

सब बहुत
अलग
भूस्थल में
रहते हैं

जंगल

बर्फीले इलाके



कक्षा VII पाठ 8 पर्यावरण अन्योन्यक्रिया: उष्णकटिबंधीय एवं उपोष्ण प्रदेश (NCERT)

www.evidyarthi.in

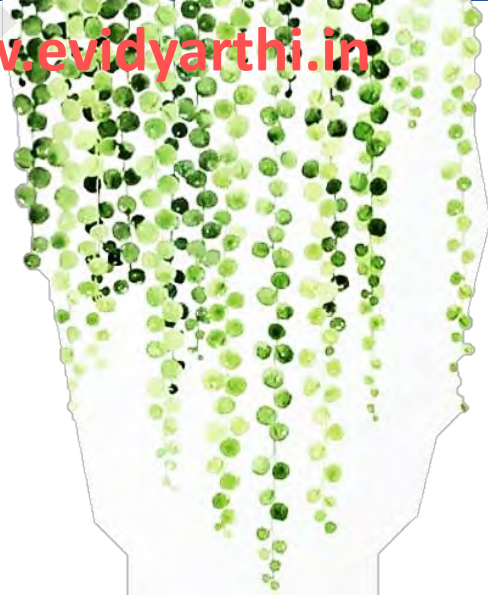
लेकिन भोजन,
कपडा,
माकन
समान है

ये मुझसे
कितने
अलग है



<https://www.evidyarthi.in/>

- शायद दिखने में अलग लेकिन जीवन की कुछ बुनियादी और सामान्य ज़रूरतों को साझा करें जैसे आश्रय, कपड़े, भोजन, परिवार की मदद करना।
- अध्याय 8,9,10 में हम दुनिया के विभिन्न प्राकृतिक क्षेत्रों के बारे में जानेंगे।





अमेज़न बेसिन में जीवन

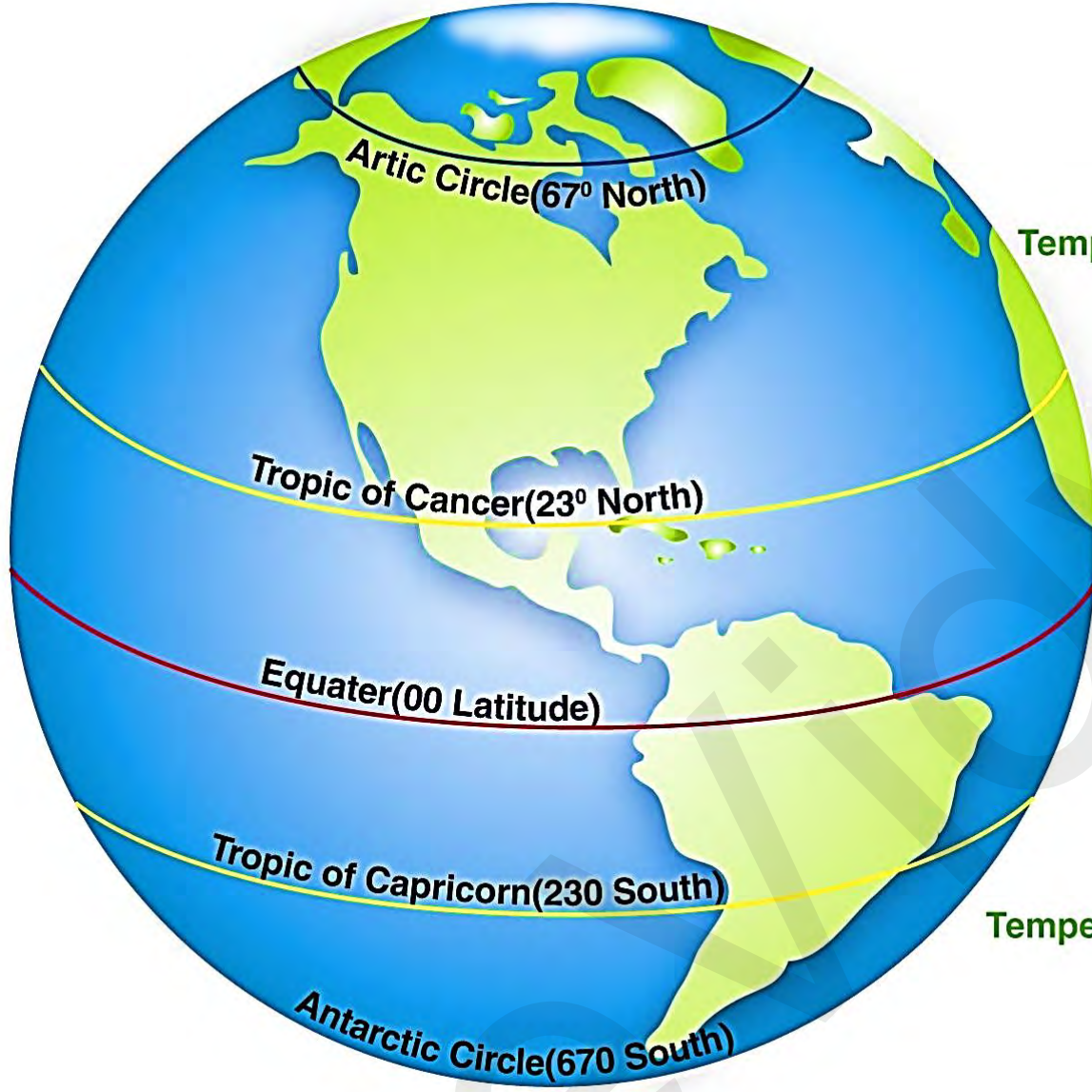
- उष्णकटिबंधीय क्षेत्र भूमध्य रेखा के पास स्थित है। इसे भूमध्यरेखीय क्षेत्र कहा जाता है। (अमेज़न नदी यहाँ बहती हैं)



कक्षा VII पाठ 8 पर्यावरण अन्योन्यक्रिया: उष्णकटिबंधीय एवं उपोष्ण प्रदेश (NCERT)

www.evidyarthi.in

Arctic Zone



Arctic Zone

SOUTH AMERICA CLIMATE ZONES



-  POLAR ZONE
-  TEMPERATE ZONE
-  TROPICAL ZONE
-  DRY/DESERT ZONE

कक्षा VII पाठ 8 पर्यावरण अन्योन्यक्रिया: उष्णकटिबंधीय एवं उपोष्ण प्रदेश (NCERT)

www.evidyarthi.in

अमेज़न जंगल



<https://www.evidyarthi.in/>

अमेज़न नदी



➤ यह पश्चिम की ओर पहाड़ में बहती है और पूर्व में अटलांटिक महासागर तक पहुँचती है।



Journey of a River

मोहाना

Source

Where a river originates

Oxbow Lake

Crescent-shaped lake along a river

Confluence

Where two rivers/water bodies meet.

River Mouth

The end of the river where it meets the sea.

Tributaries

Smaller rivers or streams that flow into a bigger river

Distributary

A branch of the main river that flows out from it.

Floodplain

Flat land along the river that is prone to flooding.

- नदी का मुहाना - वह स्थान जहाँ नदी किसी अन्य जल निकाय में बहती है।
- अमेज़न बेसिन बनाने के लिए कई सहायक नदियाँ अमेज़न नदी से जुड़ती हैं।
- नदी बेसिन ब्राजील का हिस्सा, पेरू के कुछ हिस्से, बोलीविया, भूमध्य रेखा, कोलंबिया, वेनेजुएला का छोटा हिस्सा।



कक्षा VII पाठ 8 पर्यावरण अन्योन्यक्रिया: उष्णकटिबंधीय एवं उपोष्ण प्रदेश (NCERT)

www.evidyarthi.in

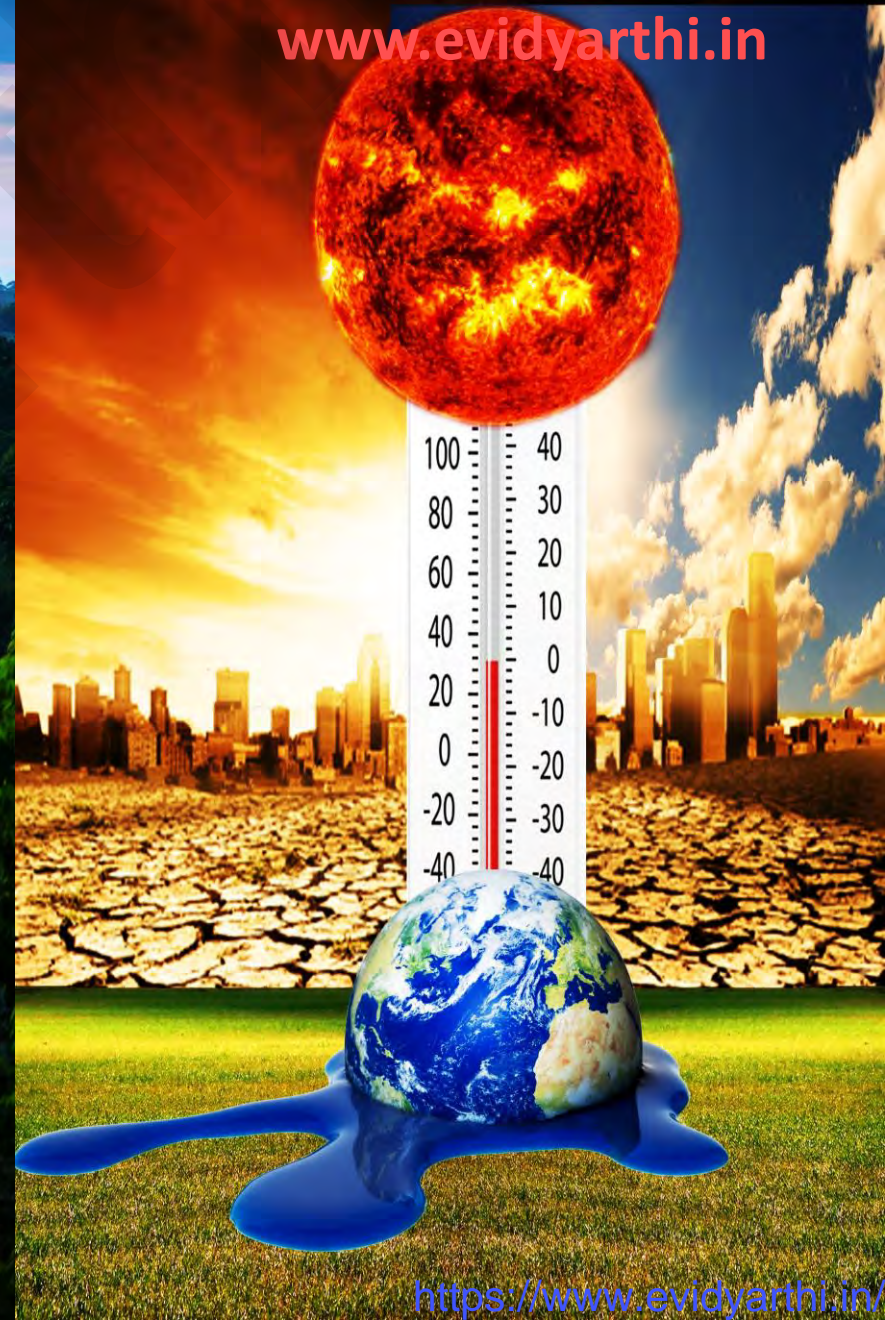


जलवायु

- अमेज़ॅन बेसिन पूरे वर्ष गर्म और आर्द्र जलवायु के साथ भूमध्य रेखा पर फैला है।
- दिन और रात दोनों समान रूप से गर्म और आर्द्र होते हैं।



गर्म और आर्द्र



- लगभग हर रोज बारिश होती है, त्वचा चिपचिपी महसूस होती है (बिना किसी चेतावनी के यह बहुत भारी हो जाती है)।



कक्षा VII पाठ 8 पर्यावरण अन्योन्यक्रिया: उष्णकटिबंधीय एवं उपोष्ण प्रदेश (NCERT)



www.evidyarthi.in

<https://www.evidyarthi.in/>

- दिन का तापमान - बहुत अधिक आर्द्रता के साथ उच्च।
- रात का तापमान - नीचे लेकिन आर्द्रता अधिक बनी हुई है।



कक्षा VII पाठ 8 पर्यावरण अन्योन्यक्रिया: उष्णकटिबंधीय एवं उपोष्ण प्रदेश (NCERT)

www.evidyarthi.in



<https://www.evidyarthi.in/>

वर्षा वन

www.evidyarthi.in



- इस क्षेत्र में भारी वर्षा के कारण घने जंगल उग आते हैं। (सूर्य का प्रकाश प्रवेश नहीं करता है)।
- जमीन काली और नम रहती है। यहां केवल छाया सहिष्णु वनस्पति उगती है।
- उदाहरण - ऑर्किड, ब्रोमेलियाड, (पौधे परजीवी)



<https://www.evidyarthi.in/>

कक्षा VII पाठ 8 पर्यावरण अन्योन्यक्रिया: उष्णकटिबंधीय एवं उपोष्ण प्रदेश (NCERT)

www.evidyarthi.in



<https://www.evidyarthi.in/>

आर्किड





www.evidyarthi.in

ब्रोमिलाइड

गुंजन पक्षी



टुकन



रंगीन



लम्बी चाँच



बन्दर



स्लॉथ

www.evidyarthi.in



टेपीर



मगर



साप, अजगर, एनाकांडा, बोआ



पिरन्या मत्स्य



- वर्षावन जीव-जंतुओं से भरपूर हैं।
- पक्षी - टौकेन, हमिंग बर्ड, स्वर्ग का पक्षी।
- ये पक्षी यहां खूब खाते हैं और साथ ही जंगल में तेज आवाज करते हैं।
- पशु - बंदर, सुस्ती, तर्पौर, सरीसृप, सांप, मगरमच्छ, अजगर, एनाकोंडा, बोआ।



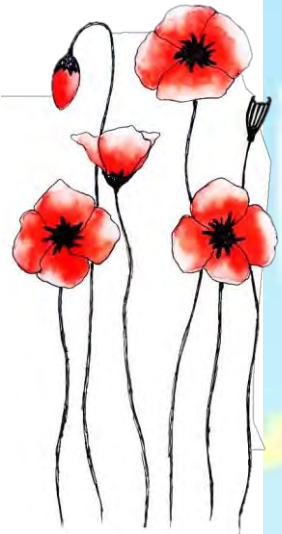
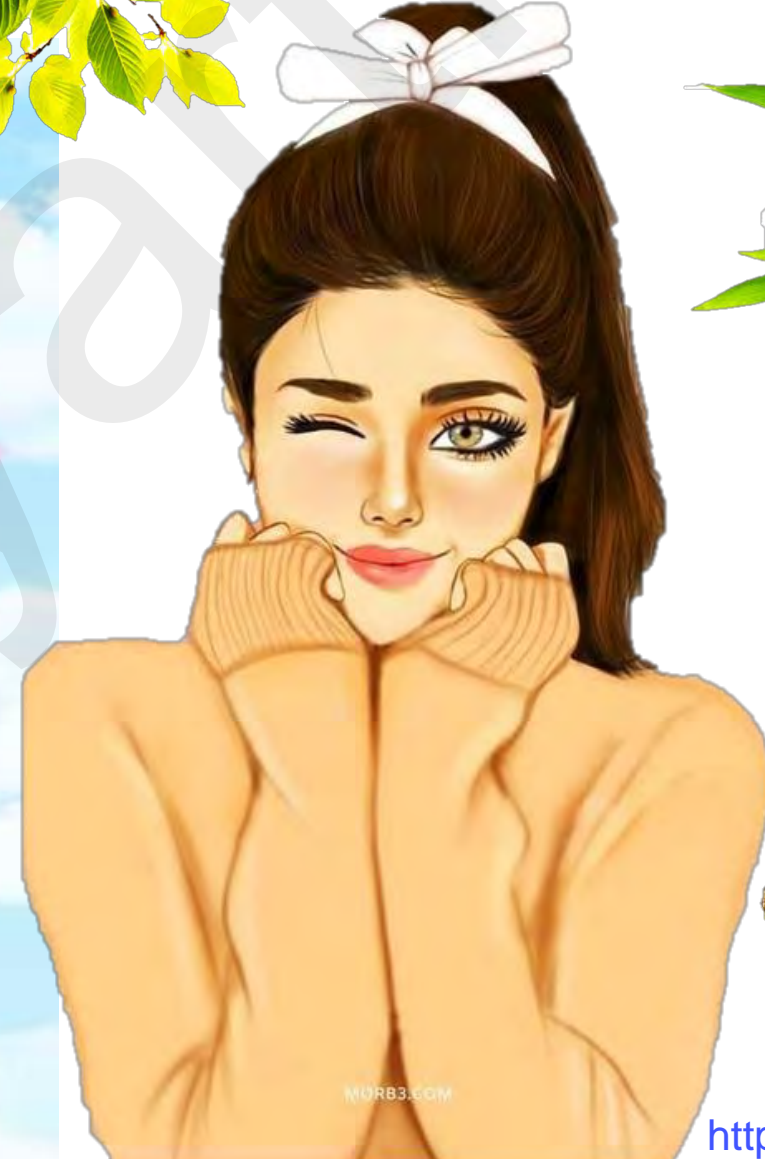
- यह हजारों प्रजातियों के कीड़ों और मछलियों का भी घर है।
- उदाहरण - मांस खाने वाला पिरान्हा।
- इसमें जीवन की समृद्ध और असाधारण विविधता है।



वर्षा वन के लोग

www.evidyarthi.in

- लोग जंगल के कुछ हिस्सों को साफ करते हैं और नदी के किनारे भोजन, शिकार और मछली उगाते हैं।
- महिलाएं फसल और परिवार की देखभाल करती हैं।
- उदाहरण - टैपिओका, अनानास, शकरकंद आदि।



जगह साफ़ करके खेती करना

कक्षा VII पाठ 8 पर्यावरण अन्योन्यक्रिया: उष्णकटिबंधीय एवं उपोष्ण प्रदेश (NCERT)

औरते खेती करती थी

www.evidyarthi.in



<https://www.evidyarthi.in/>

मछली पकड़ते थे

दुधियाका



शकरकंद

www.evidyarthi.in

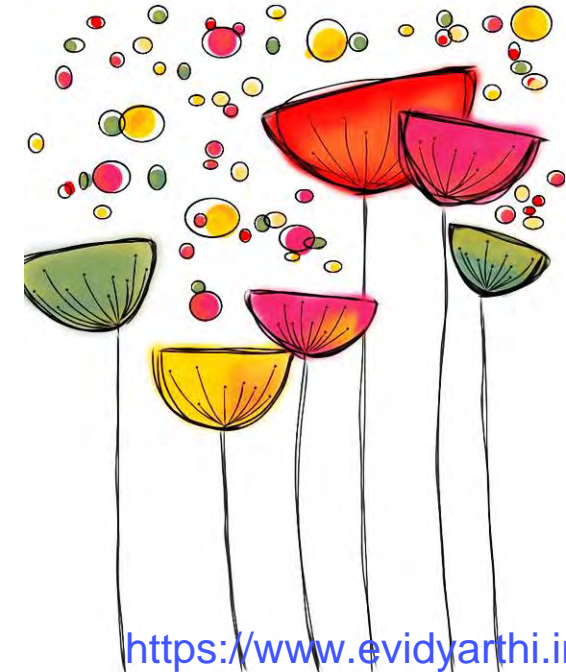


अनन्नास

सब्जिया भी उगाते थे



- वे कर्तन एव दहन का अभ्यास करते हैं (मुख्य भोजन मैनिओक जिसे कसावा भी कहा जाता है) जो आलू की तरह जमीन के नीचे उगता है।
- इसके अलावा रानी चींटियां, अंडे की थैली, कॉफी, मक्का, कोकोआ खाएं।



कर्तन एव दहन कृषि पद्धति



कक्षा VII पाठ 8 पर्यावरण अन्योन्यक्रिया: उष्णकटिबंधीय एवं उपोष्ण प्रदेश (NCERT)

www.evidyarthi.in



<https://www.evidyarthi.in/>

कसावा मेनियोका



काँफ़ी
यह एक कॅश क्रॉप है



मक्का



कोको



वर्षावन घरों के लिए बहुत सारी लकड़ी प्रदान करते हैं और कुछ छप्पर वाले घरों में रहते हैं और कुछ बड़े अपार्टमेंट जैसे घरों में रहते हैं जिन्हें मलका कहा जाता है।



मल्लोका



बड़े अपार्टमेंट जैसे घर भी बनाते हैं



- अमेज़न में रहने वाले लोगों की जिंदगी भी बदल रही है।
- पहले तो उन्हें जंगल तक पहुंचने के लिए नाविक के रूप में नदी का अनुसरण करना पड़ता है।



1970 ट्रांस अमेज़न महामार्ग



- 1970 में ट्रांस अमेज़न हाईवे ने वर्षावन को सुलभ बना दिया।
- विमान और हेलीकॉप्टर ने भी मदद की।



कक्षा VII पाठ 8 पर्यावरण अन्योन्यक्रिया: उष्णकटिबंधीय एवं उपोष्ण प्रदेश (NCERT)

www.evidyarthi.in

हवाईजहाज



<https://www.evidyarthi.in/>

कक्षा VII पाठ 8 पर्यावरण अन्योन्यक्रिया: उष्णकटिबंधीय एवं उपोष्ण प्रदेश (NCERT)

www.evidyarthi.in

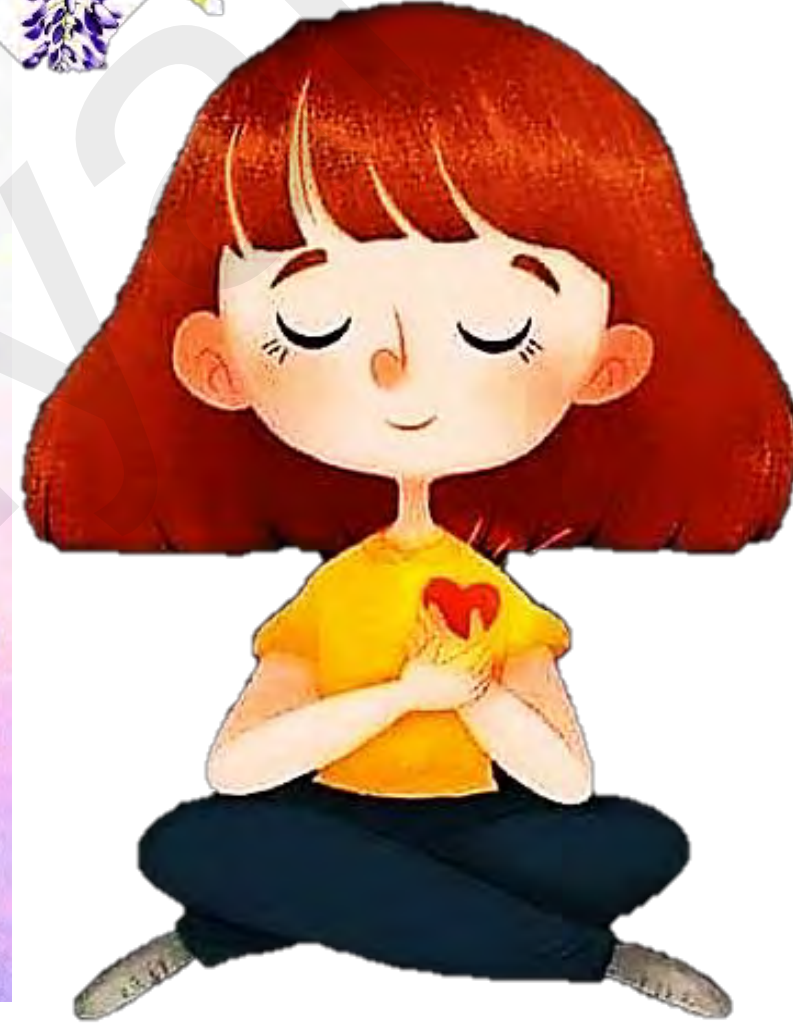
हेलीकाप्टर



<https://www.evidyarthi.in/>

Fuwa Koro Pa

स्वदेशी आबादी को बाहर धकेल दिया गया और नए क्षेत्रों में बसने के लिए मजबूर किया गया जहां उन्होंने खेती के अपने तरीके का अभ्यास जारी रखा।



कक्षा VII पाठ 8 पर्यावरण अन्योन्यक्रिया: उष्णकटिबंधीय एवं उपोष्ण प्रदेश (NCERT)

www.evidyarthi.in



<http://www.evidyarthi.in/>



- विकासशील गतिविधियाँ इस विविध वर्षावन के क्रमिक विनाश का कारण बन रही हैं।
- अमेज़न के बड़े क्षेत्र प्रतिवर्ष लुप्त हो रहे हैं।



कक्षा VII पाठ 8 पर्यावरण अन्योन्यक्रिया: उष्णकटिबंधीय एवं उपोष्ण प्रदेश (NCERT)

www.evidyarthi.in



<https://www.evidyarthi.in/>

वर्षावन लुप्त होरा है





□ यह ऊपरी मिट्टी धूलती जा रही है और हरे-भरे जंगल लुप्त होते जा रहे हैं।



कक्षा VII पाठ 8 पर्यावरण अन्योन्यक्रिया: उष्णकटिबंधीय एवं उपोष्ण प्रदेश (NCERT)



गंगा - ब्रह्मपुत्र बेसिन में जीवन

www.evidyarthi.in

- गंगा और ब्रह्मपुत्र की सहायक नदियाँ मिलकर भारतीय उपमहाद्वीप (उपोष्णकटिबंधीय क्षेत्र में स्थित) में गंगा ब्रह्मपुत्र बेसिन बनाती हैं।
- गंगा की सहायक नदियाँ जैसे घाघरा, पुत्र, चंबल, गंडक, कोसी

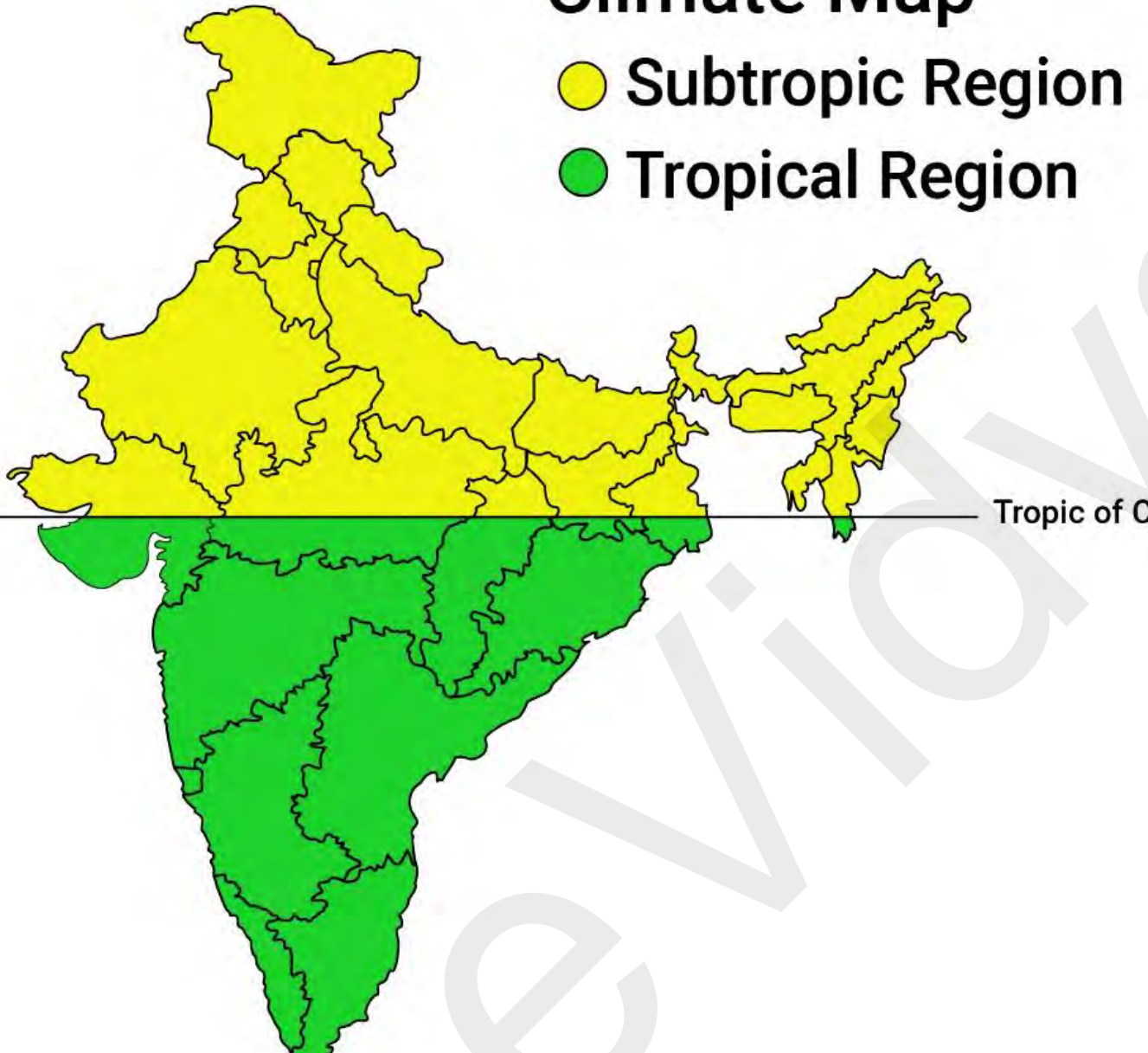


कक्षा VII पाठ 8 पर्यावरण अन्योन्यक्रिया: उष्णकटिबंधीय एवं उपोष्ण प्रदेश (NCERT)

www.evidyarthi.in

Climate Map

- Subtropic Region
- Tropical Region



<https://www.evidyarthi.in/>



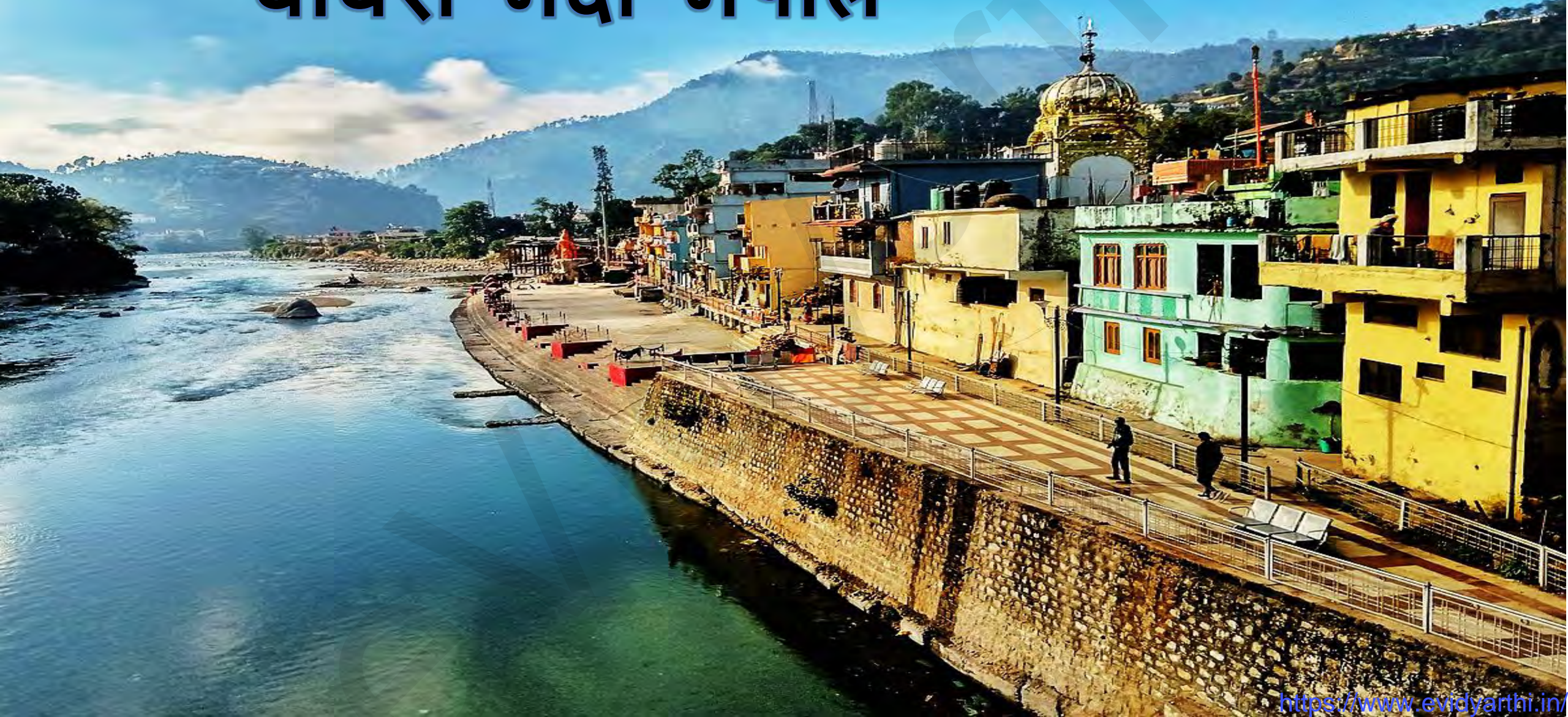
गंडक नदी नेपाल



सोन नदी मध्य प्रदेश



घाघरा नदी नेपाल



कक्षा VII पाठ 8 पर्यावरण अन्योन्यक्रिया: उष्णकटिबंधीय एवं उपोष्ण प्रदेश (NCERT)

www.evidyarthi.in

चम्बल नदी मध्य प्रदेश (पश्चिम)



<https://www.evidyarthi.in/>

कक्षा VII पाठ 8 पर्यावरण अन्योन्यक्रिया: उष्णकटिबंधीय एवं उपोष्ण प्रदेश (NCERT)

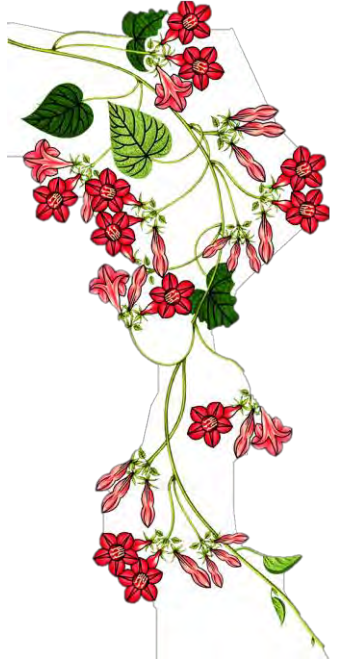
www.evidyarthi.in

कोसी नदी नेपाल



<https://www.evidyarthi.in/>

एक साथ जाकर जुड़ जाती है



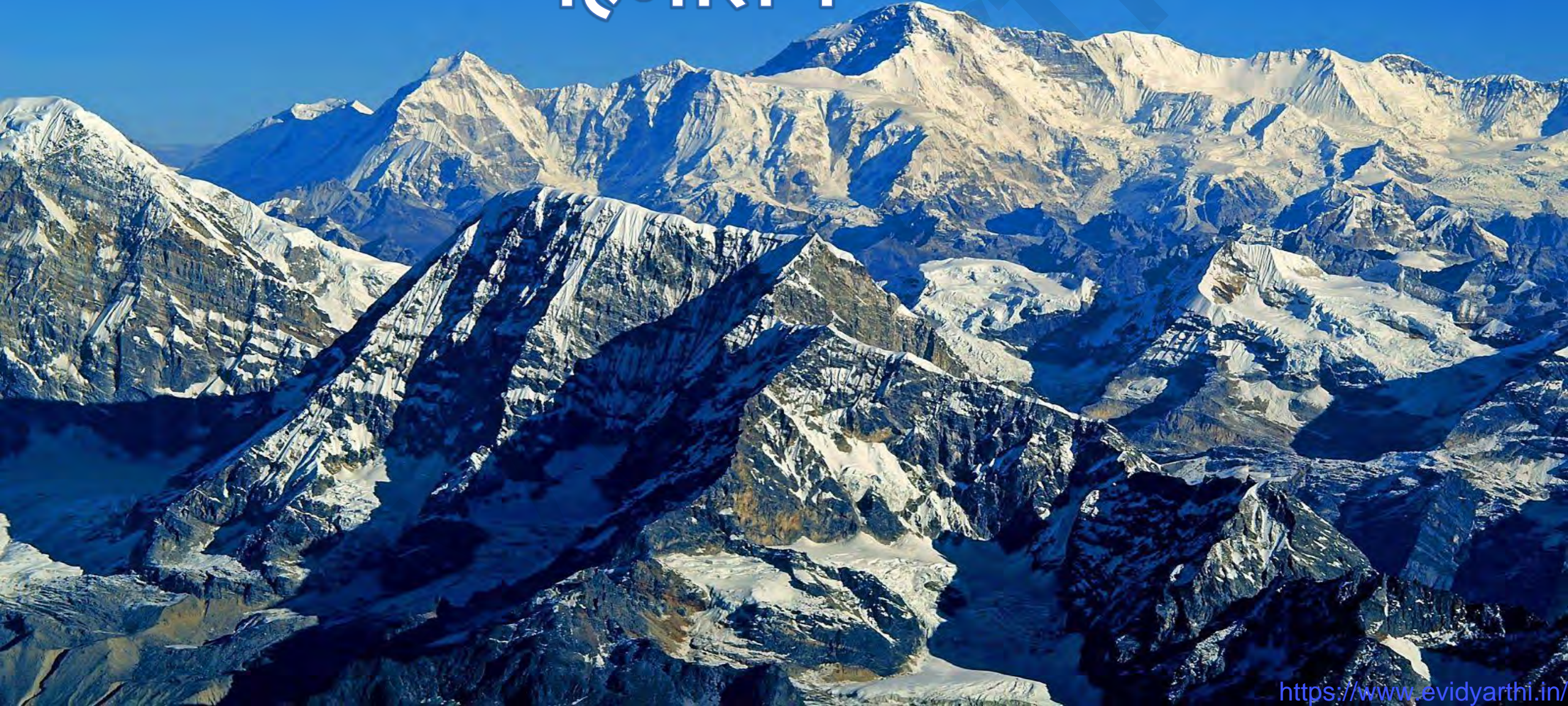
➤ गंगा के मैदान, ब्रह्मपत्र, पर्वत, तलहटी, हिमालय और सुंदरवन डेल्टा इस बेसिन की मुख्य विशेषताएं हैं।



कक्षा VII पाठ 8 पर्यावरण अन्योन्यक्रिया: उष्णकटिबंधीय एवं उपोष्ण प्रदेश (NCERT)

www.evidyarthi.in

हिमालय



<https://www.evidyarthi.in/>

सुंदरबन



चाप झील



कक्षा VII पाठ 8 पर्यावरण अन्योन्यक्रिया: उष्णकटिबंधीय एवं उपोष्ण प्रदेश (NCERT)

www.evidyarthi.in



<https://www.evidyarthi.in/>

इस क्षेत्र में मानसून का प्रभुत्व है, यह मध्य जून और सितंबर से बारिश लाता है। गर्मियां गर्म होती हैं और सर्दियां ठंडी होती हैं।



- बेसिन क्षेत्र में विविध स्थलाकृति है, खड़ी ढलान वाले पर्वतीय क्षेत्रों में दुर्गम इलाके हैं। (कम संख्या में लोग रहते हैं)



कक्षा VII पाठ 8 पर्यावरण अन्योन्यक्रिया: उष्णकटिबंधीय एवं उपोष्ण प्रदेश (NCERT)

www.evidyarthi.in

खड़बड़ि जमीन



<https://www.evidyarthi.in/>

कक्षा VII पाठ 8 पर्यावरण अन्योन्यक्रिया: उष्णकटिबंधीय एवं उपोष्ण प्रदेश (NCERT)

www.evidyarthi.in



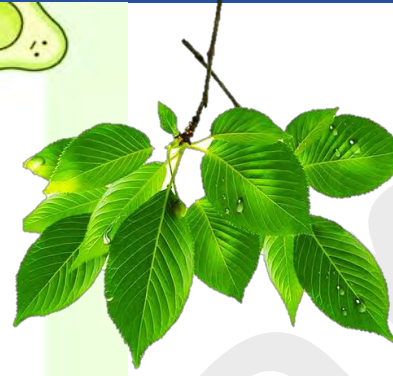
<https://www.evidyarthi.in/>

➤ मैदानी क्षेत्र
मनुष्यों के लिए
उपयुक्त भूमि
प्रदान करता है
(मिट्टी कृषि के
लिए उपजाऊ
है)।



सपाट धरती

- धान मुख्य फसल है और इसे पर्याप्त पानी वाले क्षेत्र की आवश्यकता होती है।
- अन्य फसलें - गेहूं, ज्वार, चना, बाजरा
नकद फसलें - जूट, गन्ना के साथ कुछ केले के बागान।



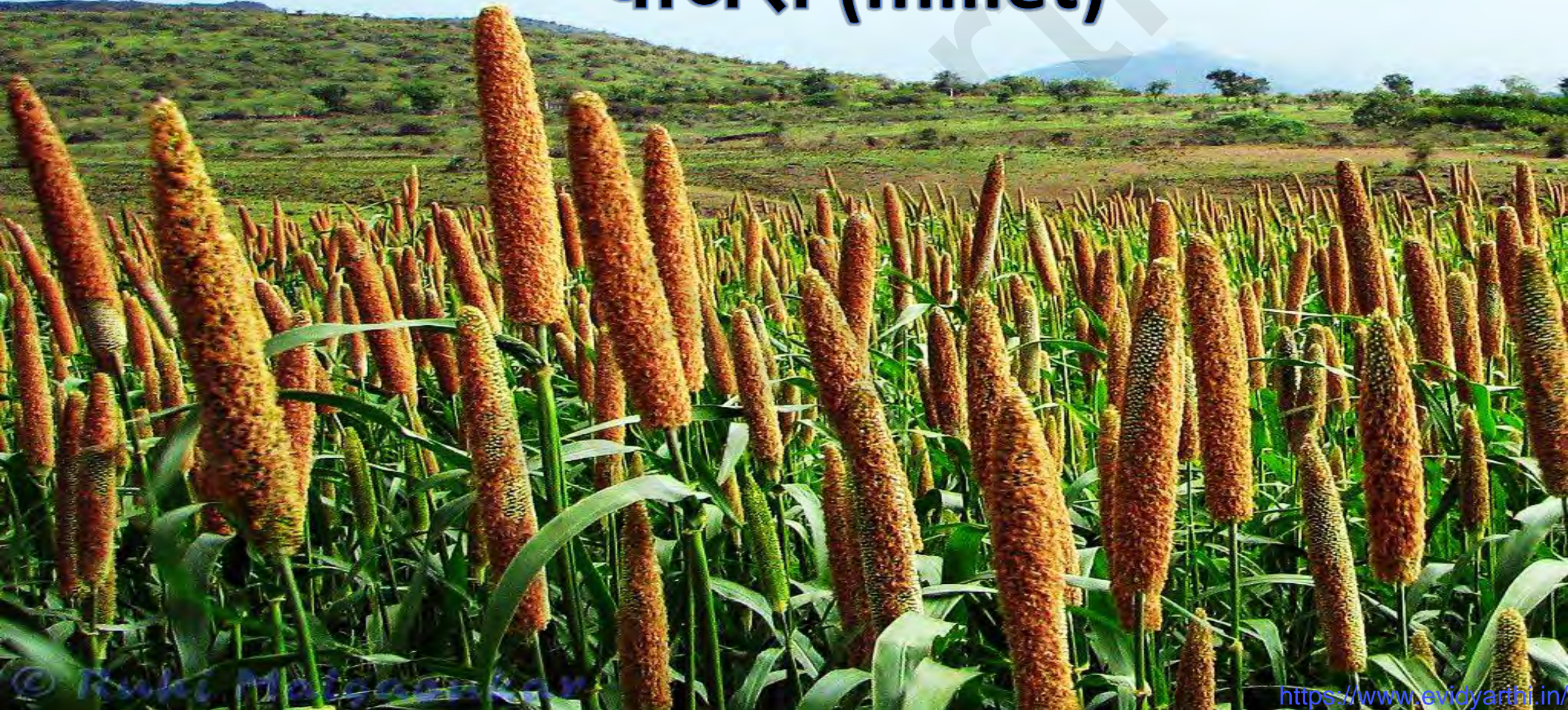
धान को बहुत
पानी चाहिए होता
है

www.evidyarthi.in

जवार(sorghum)



बाजरा (millet)



चना



जूट (यह एक
केश क्रॉप है)



कक्षा VII पाठ 8 पर्यावरण अन्योन्यक्रिया: उष्णकटिबंधीय एवं उपोष्ण प्रदेश (NCERT)



कक्षा VII पाठ 8 पर्यावरण अन्योन्यक्रिया: उष्णकटिबंधीय एवं उपोष्ण प्रदेश (NCERT)

www.evidyarthi.in



<https://www.evidyarthi.in/>

कक्षा VII पाठ 8 पर्यावरण अन्योन्यक्रिया: उष्णकटिबंधीय एवं उपोष्ण प्रदेश (NCERT)

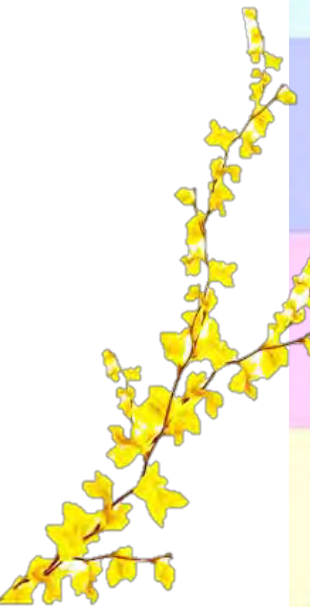


गन्ना



कुछ जगह पर केले के बागान भी है





➤ कृषि इनका मुख्य व्यवसाय है और जनसंख्या का घनत्व बहुत अधिक है।



कक्षा VII पाठ 8 पर्यावरण अन्योन्यक्रिया: उष्णकटिबंधीय एवं उपोष्ण प्रदेश (NCERT)

www.evidyarthi.in



<https://www.evidyarthi.in/>

चाय के बागान (असम और बांग्लादेश)

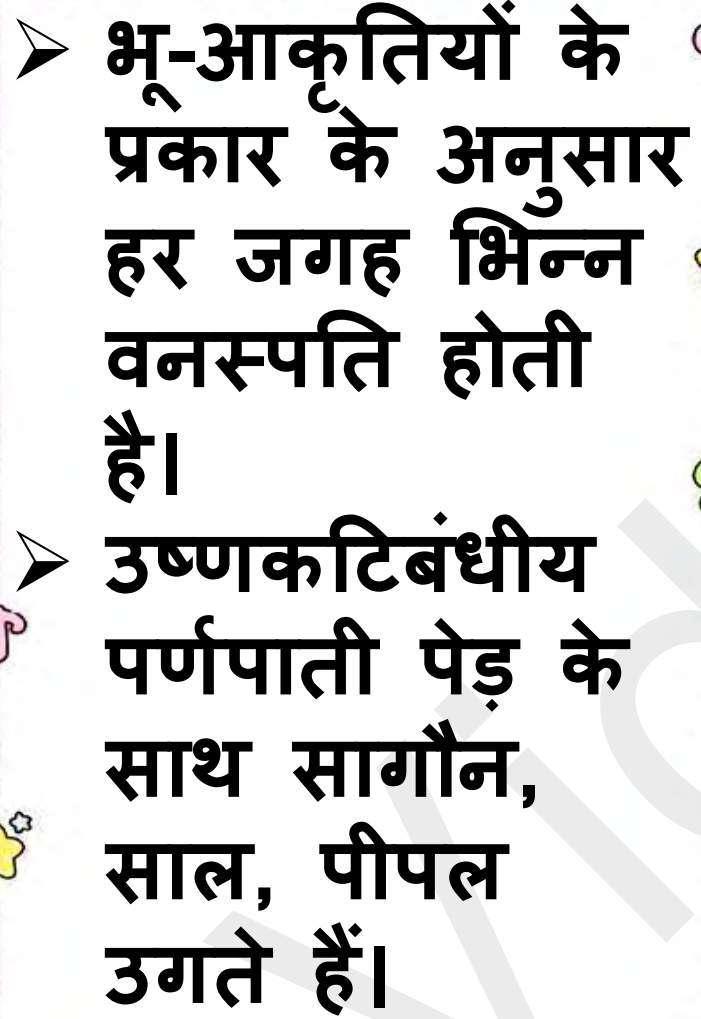


➤ बिहार और असम में रेशम के कीड़ों की खेती की जाती है।



रेशम बनाना (असम और बिहार)



- 
- भू-आकृतियों के प्रकार के अनुसार हर जगह भिन्न वनस्पति होती है।
 - उष्णकटिबंधीय पर्णपाती पेड़ के साथ सागौन, साल, पीपल उगते हैं।





सागवान teak



साखू sal

www.evidyarthi.in



पीपल का पेड़

बाँस उगता है ब्रह्मपुत्र की धरती पर

डेल्टा पर मैन्ग्रोव वन है

- उत्तराखंड,
सिक्किम, एपी में,
पाइन, देवदार,
देवदार जैसे
शंकुधारी पेड़ देखे
जाते हैं (ठंडी
जलवायु और खड़ी
होने के कारण)



देवदार(deodar)

www.evidyarthi.in



<https://www.evidyarthi.in/>



चीड़ का पेड़ (pine)

www.evidyarthi.in

फर का पेड़ (fir)



- वन्यजीव - हाथी, बाघ, हिरण, बंदर, एक सींग वाला गैंडा।
- डेल्टा क्षेत्र में बाघ और मगरमच्छ और घड़ियाल।
- झीलों, मीठे पानी की नदी, बंगाल की खाड़ी की खाड़ी में जलीय जीवन बड़ी संख्या में मौजूद है।
- उदाहरण - कतला, रोह, हिलसा (मुख्य भोजन मछली और चावल है)।



हाथी



बाघ



बन्दर



हिरन



एक सींग वाले गेंडे



बंगाल टाइगर



घड़ियाल मगर



रोह
कतला
हिलसा



चावल और
मछली एक
मुख्य
आहार है



➤ गंगा और ब्रह्मपुत्र के मैदान के कई शहर और टोले हैं जैसे-इलाहाबाद, कानपुर, वाराणसी, लखनऊ, पटना और कोलकाता, जिनकी आबादी दस लाख से अधिक है, गंगा नदी के किनारे स्थित हैं।



वाराणसी





➤ इन कस्बों और उद्योगों से अपशिष्ट जल नदियों में बहा दिया जाता है जिससे नदियों का प्रदूषण होता है।



कक्षा VII पाठ 8 पर्यावरण अन्योन्यक्रिया: उष्णकटिबंधीय एवं उपोष्ण प्रदेश (NCERT)

www.evidyarthi.in



<https://www.evidyarthi.in/>

अस्वच्छता



उद्योगों से आया रसायन



➤ गंगा-ब्रह्मपुत्र बेसिन में परिवहन के 4 तरीके अच्छी तरह से विकसित हैं - सड़क मार्ग, रेलवे, जलमार्ग, परिवहन एक प्रभावी साधन है, विशेष रूप से नदियों के साथ-साथ इसके कई हवाई अड्डे हैं।



जलमार्ग



सड़कमार्ग



रेलमार्ग



कक्षा VII पाठ 8 पर्यावरण अन्योन्यक्रिया: उष्णकटिबंधीय एवं उपोष्ण प्रदेश (NCERT)

वायुमार्ग चौधरी चरण सिंह एयरपोर्ट (लखनऊ)



कक्षा VII पाठ 8 पर्यावरण अन्योन्यक्रिया: उष्णकटिबंधीय एवं उपोष्ण प्रदेश (NCERT)



नेताजी सुभाष चंद्र बोसे एयरपोर्ट (कोलकाता)



- पर्यटन एक अन्य महत्वपूर्ण गतिविधि है
- आगरा में ताजमहल, इलाहाबाद में गंगा एव यमुना संगम, लखनऊ में इमामबाड़ा, बौद्ध स्तूप बिहार में, असम का काजीरंगा

